

### Zerspant bearbeitete Teile

**Halbfabrikate:** Technische Kunststoffe, Schichtpressstoffe, Fluorkunststoffe, Hochleistungskunststoffe  
**Bearbeitung:** drehen, fräsen, bohren  
**Verwendungszweck:**  
Maschinenelemente, Teile mit Gleit- und Isolierfunktionen

### Pièces usinées par enlèvement de copeaux

**Produits semi-ouvrés:** matières plastiques techniques, stratifiés, matières plastiques fluorées, matières plastiques hautes performances  
**Usinage:** tournées, fraisées, percées  
**Application:**  
éléments de machines, pièces à fonctions de glissement ou d'isolation



### Gestanzte Teile

**Halbfabrikate:** diverse technische Kunststoffplatten  
**Bearbeitung:** stanzen  
**Verwendungszweck:**  
U-Scheiben, Unterlagen, Flachdichtungen

### Pièces estampées

**Produits semi-ouvrés:** à partir de plaques en matières plastiques techniques  
**Usinage:** estamper  
**Application:**  
rondelles, disques intercalaires, joints plats, etc.



### Konturgeschnittene Teile

**Halbfabrikate:** diverse technische Kunststoffe  
**Bearbeitung:** Wasserstrahlschneiden oder Laserschneiden  
**Verwendungszweck:**  
Abdeckungen, Flachdichtungen, Isolierteile

### Pièces découpées

**Produits semi-ouvrés:** à partir de diverses matières plastiques techniques  
**Usinage:** pièces découpées au jet d'eau ou au laser  
**Application:**  
couvercles, protections, joints plats, pièces isolante



### Geformte und geklebte Teile

**Halbfabrikate:** transparente Materialien aus PVC, PMMA, PET, PC  
**Bearbeitung:** kleben  
**Verwendungszweck:**  
Hauben, Schutzscheiben, Schilder, Funktionsmodelle

### Pièces façonnées/collées

**Produits semi-ouvrés:** généralement à partir de matériaux transparents tels que PVC, PMMA, PET, PC  
**Usinage:** coller  
**Application:**  
capots, écrans, écritaux, modèles, etc.



### Gefräste oder extrudierte Sonderprofile

**Halbfabrikate:** Stäbe, Platten, Rohre oder Granulate aus diversen technischen Kunststoffen  
**Bearbeitung:** fräsen, extrudieren  
**Verwendungszweck:**  
Gleitführungen, Abdeckungen, Isoliertäger

### Profils spéciaux extrudés ou fraisés

**Produits semi-ouvrés:** jets ronds, plaques et tubes, ou granulés en divers matières plastiques  
**Usinage:** fraisage, extrusion  
**Application:**  
guidages de glissement, recouvrements, éléments isolants, etc.



### Gegossene Formteile

**Werkstoff:** VULKOLLAN®, ADIPRENE® PUR, PUR D44, ERTALON® PA-6 Gusspolyamid

**Herstellungsart:** giessen

**Verwendungszweck:**

Dämpfungsteile, Verschleisssteile, Dichtungen, Wendelförderer, Gleitelemente, Rollenkörper (auch in grossvolumigen Abmessungen)

### Pièces coulées

**Matériau:** VULKOLLAN®/ADIPRENE® PUR, PUR D44, ERTALON® PA-6 polyamide coulé

**Type de fabrication:** coulage

**Application:**

éléments amortisseurs, pièces d'usure, vis de transport hélicoïdales, éléments de glissement, galets (de dimensions importante)



### Spritzgegossene Formteile

**Werkstoffe:** diverse technische Kunststoffe

**Herstellungsart:** Spritzgiessen mit kundengebundenen Formwerkzeugen

**Verwendungszweck:**

In allen Bereichen der Industrietechnik

### Pièces moulées par injection

**Matériau:** à partir de diverses matières plastiques techniques

**Usage:** moulage par injection dans des moules spécifiques aux clients

**Application:**

pour tous domaines industriels



#### Know-how-Transfer und Information

Wir beraten Sie gerne bei der Werkstoffwahl, der kunststoffgerechten Konstruktion und der optimalen Fertigungsart.

Nehmen Sie für Ihre spezifischen Anwendungsprobleme Kontakt mit uns auf.

#### Tansfert de savoir-faire et de connaissances

Nous nous ferons un plaisir de vous conseiller sur le choix du matériau, la construction la mieux appropriée à la matière plastique sélectionnée et le procédé d'usinage adéquat.

Téléphonez-nous pour nous exposer votre application spécifique.

Schutzkappen und -stopfen

Capuchons et bouchons de protection

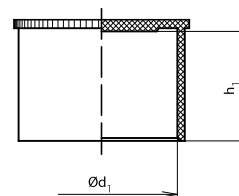
Schutzkappen ohne Gewinde

Capuchons sans filetage

Schutzhülse  
KAPSTO® GPN 200, milchig weiss

Douille de protection KAPSTO®  
GPN 200, blanc laiteux

Art.-Nr. No. d'art.	Innen-Ø Ø int. d1 mm	Einstecktiefe Profondeur demboîtement h1 mm	Preis/1000 Stk Prix/1000 pce en CHF CHF			
			≥ 250	≥ 1000	≥ 3000	≥ 5000
13.0101.7000	5	13	90.—	73.—	66.—	62.—
.6999	6	31	125.—	104.—	93.—	87.—
.7001	6	10	90.—	73.—	66.—	62.—
.7002	8	10	90.—	73.—	66.—	62.—
.7003	8	16	90.—	73.—	66.—	62.—
.7004	10	10	90.—	73.—	66.—	62.—
.7005	10	28	213.—	176.—	157.—	147.—
.7006	12	16	92.—	77.—	68.—	64.—
.7007	14	15	101.—	84.—	75.—	69.—
.7008	14	20	104.—	87.—	78.—	73.—
.7009	16	15	104.—	87.—	78.—	73.—
.7010	16	20	104.—	87.—	78.—	73.—
.7011	18	15	104.—	87.—	78.—	73.—
.7012	18	20	115.—	96.—	85.—	80.—
.7013	20	14	115.—	96.—	85.—	80.—
.7014	20	20	115.—	96.—	85.—	80.—
.7015	22	18	215.—	179.—	159.—	149.—
.7030	22	30	293.—	242.—	214.—	200.—
.7016	24	18	247.—	204.—	181.—	168.—
.7017	27	20	251.—	208.—	185.—	172.—
.7018	28	20	251.—	208.—	185.—	172.—
.7019	30	22	293.—	242.—	215.—	200.—
.7020	32	22	317.—	263.—	233.—	218.—
.7021	33	25	350.—	289.—	257.—	239.—
.7022	35	25	378.—	313.—	278.—	259.—
.7023	36	25	398.—	329.—	292.—	272.—
.7024	38	25	431.—	356.—	316.—	294.—
.7027	42	27	518.—	427.—	379.—	354.—
.7028	45	30	554.—	457.—	405.—	377.—
.7029	48	30	605.—	500.—	443.—	412.—



**Werkstoff:** Polyethylen (PE-LD)

**Farbe:** milchig weiss

**Produktbeschreibung:** zylindrische Schutzhülse mit gerändeltem Bund zum Schutz von Gewindebolzen, Rohrenden und Wellen

**Hinweis:** weitere Abmessungen auf Anfrage

**Matériau:** polyéthylène (PE-LD)

**Couleur:** blanc laiteux

**Description du produit:** douille cylindrique à collerette striée pour la protection de boulons, tiges filetées, bouts d'arbres, tubes et axes

**Note:** autres dimensions sur demande

**Griffkappe**  
**KAPSTO® GPN 210, gelb**

Art.-Nr. No. d'art.	für Aussen-Ø pour Ø extérieur	G	M	Preis/1000 Stk			
				Prix/1000 pce en CHF			
	mm	mm	mm	≥ 250	≥ 1000	≥ 3000	≥ 5000
13.0101.0421	4	21,1	37,2	165.—	133.—	114.—	105.—
.0620	6	20,0	36,5	169.—	136.—	118.—	108.—
.0820	8	20,0	36,5	178.—	143.—	124.—	114.—
.0920	9	20,0	36,5	180.—	145.—	125.—	115.—
.1020	10	20,0	36,5	195.—	157.—	135.—	124.—
.1220	12	20,0	36,5	203.—	163.—	141.—	130.—
.1520	15	20,0	36,5	224.—	181.—	156.—	143.—
.1820	18	20,0	36,5	238.—	192.—	165.—	152.—
.2020	20	20,0	36,5	245.—	197.—	170.—	156.—

**Werkstoff:** Ethylen-Vinylacetat (EVA)

**Farbe:** gelb

**Produktbeschreibung:** flexible Schutzkappe für Rohrrenden, Aussengewinde, Bolzen und Stifte. Umlaufende Dichtlippe erreicht zuverlässige Verschlusswirkung und festen Sitz. Leichte Handhabung durch ergonomisch geformte Griffflasche

**Hinweis:** weitere Abmessungen auf Anfrage

**Capuchon à languette**  
**KAPSTO® GPN 210, jaune**

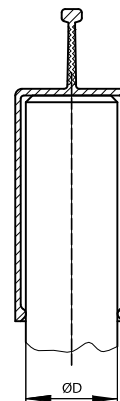
**Matériau:** éthylène-vinyle-acétate (EVA)

**Couleur:** jaune

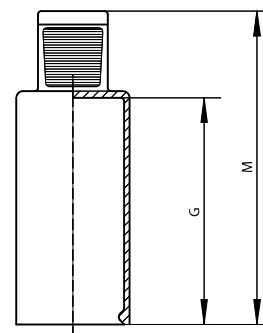
**Description du produit:** capuchon flexible pour tuyaux, filetages, goujons et chevilles. La lèvre détachée circulaire assure un serrage efficace et une bonne assise du capuchon. Manipulation aisée grâce à la languette ergonomique

**Note:** autres dimensions sur demande

typische Anwendung  
application typique



typische Anwendung  
application typique



**Rohrschutzkappe**  
**KAPSTO® GPN 250, gelb**

Art.-Nr. No. d'art.	Rohr Aussen-Ø metrisch Ø ext. du tube métrique d1	Rohr Aussen-Ø zöllig Ø ext. du tube pouces d1	Preis/1000 Stk			
			Prix/1000 pce en CHF			
	mm	"	≥ 250	≥ 1000	≥ 3000	≥ 5000
13.0102.8001	10,2	1/8	159.—	132.—	117.—	110.—
.8002	12,0	-	159.—	132.—	117.—	110.—
.8003	13,5	1/4	159.—	132.—	117.—	110.—
.8004	14,0	-	189.—	156.—	138.—	129.—
.8005	15,0	-	195.—	161.—	143.—	133.—
.8006	16,0	-	203.—	168.—	150.—	140.—
.8007	16,75	-	203.—	168.—	150.—	140.—
.8008	17,2	3/8	203.—	168.—	150.—	140.—
.8009	18,0	-	208.—	172.—	153.—	143.—
.8010	20,0	-	215.—	179.—	159.—	149.—
.8011	21,3	1/2	215.—	179.—	159.—	149.—
.8012	22,0	-	355.—	294.—	261.—	244.—
.8013	24,0	-	421.—	349.—	309.—	288.—
.8014	25,0	-	425.—	352.—	313.—	291.—
.8015	26,0	-	453.—	375.—	332.—	309.—
.8016	26,9	3/4	453.—	375.—	332.—	309.—
.8017	28,0	-	487.—	402.—	357.—	332.—
.8018	30,0	-	487.—	402.—	357.—	332.—
.8019	31,8	-	515.—	424.—	376.—	351.—
.8020	33,7	1	515.—	424.—	376.—	351.—
.8021	35,0	-	515.—	424.—	376.—	351.—
.8022	38,0	1 1/8	556.—	459.—	407.—	379.—

**Werkstoff:** Polyethylen (PE-LD)

**Farbe:** gelb

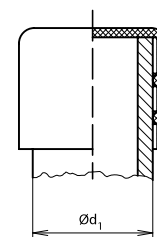
**Produktbeschreibung:** zum Schutz von Rohren beim Transportieren und Lagern

**Matériau:** polyéthylène (PE-LD)

**Couleur:** jaune

**Description du produit:** protection de tubes lors du transport et du stockage

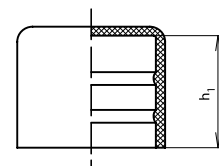
typische Anwendung  
application typique



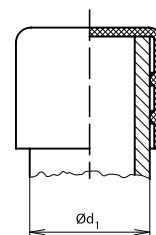
**Rohrschutzkappe  
KAPSTO® GPN 250, gelb**

**Chapeau de protection pour tube  
KAPSTO® GPN 250, jaune**

Art.-Nr. No. d'art.	Rohr Aussen-Ø metrisch Ø ext. du tube métrique d1 mm	Rohr Aussen-Ø zöllig Ø ext. du tube pouces d1 "	Preis/1000 Stk Prix/1000 pce en CHF CHF			
			≥ 250	≥ 1000	≥ 3000	≥ 5000
.8023	40,0	-	578.—	478.—	424.—	395.—
.8024	41,5	-	581.—	479.—	425.—	396.—
.8025	42,4	1 1/4	670.—	554.—	491.—	457.—
.8026	44,5	1 3/8	789.—	653.—	577.—	537.—
.8027	48,3	1 1/2	822.—	679.—	603.—	562.—
.8061	50,0	-	839.—	694.—	614.—	572.—
.8028	51,0	-	857.—	708.—	628.—	584.—
.8029	54,0	1 3/4	926.—	766.—	678.—	631.—
.8030	57,0	-	926.—	766.—	678.—	631.—
.8031	60,3	2	993.—	820.—	727.—	676.—
.8032	63,5	-	1'083.—	896.—	794.—	739.—
.8033	70,0	-	1'185.—	979.—	867.—	807.—
.8062	73,0	-	1'275.—	1'054.—	933.—	868.—
.8034	76,1	2 1/2	1'295.—	1'070.—	947.—	881.—
.8035	82,5	2 3/4	1'440.—	1'189.—	1'054.—	981.—
.8063	87,9	3	1'508.—	1'245.—	1'103.—	1'026.—
.8036	88,9	-	1'508.—	1'245.—	1'103.—	1'026.—
.8037	95,0	-	1'742.—	1'437.—	1'274.—	1'185.—
.8038	101,6	-	2'042.—	1'686.—	1'493.—	1'389.—
.8039	108,0	-	2'220.—	1'832.—	1'623.—	1'509.—
.8060	113,0	4	2'356.—	1'945.—	1'723.—	1'602.—
.8040	114,3	-	2'356.—	1'945.—	1'723.—	1'602.—
.8041	121,0	-	2'452.—	2'025.—	1'793.—	1'668.—
.8042	127,0	4 1/2	2'577.—	2'127.—	1'883.—	1'752.—
.8043	133,0	-	2'713.—	2'240.—	1'983.—	1'845.—
.8044	139,7	5	3'398.—	2'804.—	2'483.—	2'310.—
.8046	152,4	5 1/2	4'165.—	3'437.—	3'043.—	2'831.—
.8047	159,0	-	4'643.—	3'832.—	3'393.—	3'156.—
.8048	168,3	6	5'081.—	4'194.—	3'713.—	3'453.—
.8051	219,0	8	9'106.—	7'515.—	6'652.—	6'187.—
.8054	273,0	10	16'705.—	13'786.—	12'204.—	11'350.—
.8056	323,9	12	23'167.—	19'118.—	16'924.—	15'740.—
.8057	355,6	14	26'809.—	22'124.—	19'584.—	18'214.—
.8059	406,4	16	33'624.—	27'748.—	24'564.—	22'845.—



typische Anwendung  
application typique



**Werkstoff:** Polyethylen (PE-LD)

**Farbe:** gelb

**Produktbeschreibung:** zum Schutz von Röhren beim  
Transportieren und Lagern

**Matériau:** polyéthylène (PE-LD)

**Couleur:** jaune

**Description du produit:** protection de tubes lors du  
transport et du stockage

**Schutzkappe**  
**KAPSTO® GPN 255, milchig weiss**

**Capuchon souple**  
**KAPSTO® GPN 255, blanc laiteux**

Art.-Nr. No. d'art.	für Aussen-Ø pour Ø extérieur	G	Preis/1000 Stk Prix/1000 pce en CHF			
			CHF		CHF	
	mm	mm	≥ 250	≥ 1000	≥ 3000	≥ 5000
13.0102.1004	4,0	25,4	813.—	655.—	565.—	520.—
.1005	5,0	25,4	1'180.—	951.—	820.—	754.—
.1006	6,0	38,1	1'337.—	1'077.—	928.—	854.—
.1008	8,0	38,1	1'560.—	1'257.—	1'083.—	997.—
.1010	10,0	38,1	1'796.—	1'447.—	1'247.—	1'148.—
.1012	12,0	38,1	2'645.—	2'131.—	1'837.—	1'690.—
.1014	14,0	38,1	2'897.—	2'333.—	2'011.—	1'851.—
.1015	15,0	38,1	3'235.—	2'606.—	2'247.—	2'067.—
.1016	16,0	38,1	3'288.—	2'649.—	2'283.—	2'101.—
.1017	17,0	38,1	3'369.—	2'714.—	2'339.—	2'152.—
.1018	18,0	38,1	3'539.—	2'850.—	2'457.—	2'261.—
.1020	20,0	38,1	3'997.—	3'220.—	2'776.—	2'554.—
.1024	24,0	38,1	4'439.—	3'576.—	3'083.—	2'836.—

**Werkstoff:** Silikon (VMQ)

**Farbe:** milchig weiss

**Einsatztemperatur:** bis +250 °C

**Produktbeschreibung:** flexible, hitzebeständige Schutzkappe zum Schützen von Gewinden und Bolzen

**Hinweis:** weitere Abmessungen auf Anfrage

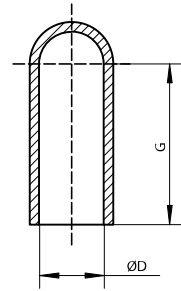
**Matériau:** silicone (VMQ)

**Couleur:** blanc laiteux

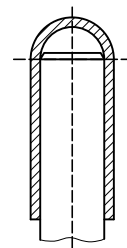
**Température utilisation:** jusqu'à +250 °C

**Description du produit:** capuchon de protection souple et résistant à la chaleur pour la protection des filetages extérieurs et des goujons

**Note:** autres dimensions sur demande



typische Anwendung  
application typique



**Endkappe**  
**KAPSTO® GPN 280, schwarz**

**Embout enveloppant**  
**KAPSTO® GPN 280, noir**

Art.-Nr. No. d'art.	Für Rohraussen-Ø Pour tube Ø ext.	G	Preis/1000 Stk Prix/1000 pce en CHF			
			CHF		CHF	
	mm	mm	≥ 250	≥ 1000	≥ 3000	≥ 5000
13.0103.4004	4	8,1	122.—	99.—	85.—	78.—
.4005	5	7,7	128.—	103.—	89.—	82.—
.4006	6	8,6	134.—	108.—	93.—	86.—
.4008	8	9,4	179.—	144.—	124.—	114.—
.4012	12	12,3	201.—	162.—	139.—	128.—
.4018	18	19,7	242.—	195.—	168.—	155.—
.4020	20	20,1	252.—	203.—	175.—	161.—
.4022	22	20,6	416.—	335.—	289.—	266.—
.4025	25	22,3	503.—	405.—	349.—	321.—

**Werkstoff:** Polyethylen (PE-HD)

**Farbe:** schwarz

**Produktbeschreibung:** für Rundrohre, verstärkter Boden, abgerundeter Kopf, als Gleiter für Möbel und Geräte verwendbar

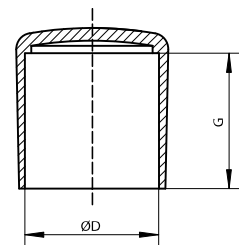
**Hinweis:** weitere Abmessungen auf Anfrage

**Matériau:** polyéthylène (PE-HD)

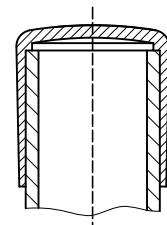
**Couleur:** noir

**Description du produit:** embout pour tubes ronds, tout particulièrement indiqué comme patin pour meubles et appareils en raison de son fond renforcé et de sa tête arrondie

**Note:** autres dimensions sur demande



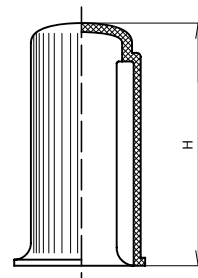
typische Anwendung  
application typique



**Wellenschutz  
KAPSTO® GPN 290, gelb**

**Protecteur de bout darbre  
KAPSTO® GPN 290, jaune**

Art.-Nr. No. d'art.	Wellen-Ø Ø darbre	Gesamthöhe Hauteur totale H	Preis/1000 Stk Prix/1000 pce en CHF			
			≥ 250	≥ 1000	≥ 3000	≥ 5000
	mm	mm				
13.0103.0009	9	24,0	195.—	161.—	143.—	133.—
.0011	11	27,5	195.—	161.—	143.—	133.—
.0014	14	35,0	225.—	187.—	165.—	154.—
.0016	16	47,0	338.—	278.—	248.—	231.—
.0019	19	47,0	477.—	393.—	349.—	325.—
.0020	20	58,5	665.—	550.—	487.—	453.—
.0022	22	58,5	762.—	629.—	558.—	520.—
.0024	24	58,5	816.—	674.—	598.—	557.—
.0025	25	70,0	934.—	772.—	684.—	637.—
.0028	28	70,0	1'042.—	861.—	763.—	710.—
.0030	30	93,5	1'089.—	900.—	797.—	741.—
.0048	48	127,5	2'124.—	1'753.—	1'553.—	1'445.—
.0055	55	127,5	2'440.—	2'012.—	1'782.—	1'658.—



**Werkstoff:** Polyethylen (PE-LD)

**Farbe:** gelb

**Produktbeschreibung:** zum Schutz von Wellenenden und zur Sicherung der Passfeder

**Hinweis:** weitere Abmessungen auf Anfrage

**Matériau:** polyéthylène (PE-LD)

**Couleur:** jaune

**Description du produit:** protection de bouts darbre avec maintien de la clavette

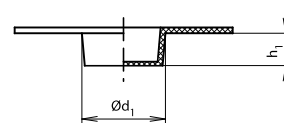
**Note:** autres dimensions sur demande

**Flanschabdeckung  
KAPSTO® GPN 650, gelb**

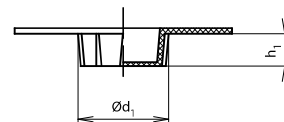
**Bouchon de protection à collerette  
pour brides KAPSTO® GPN 650, jaune**

Art.-Nr. No. d'art.	d1	Form <sup>①</sup> Forme <sup>①</sup>	Einstecktiefe Profondeur demboîtement h1	Passend zu DN Convient à DN	Preis/1000 Stk Prix/1000 pce en CHF			
					≥ 250	≥ 1000	≥ 3000	≥ 5000
	mm		mm					
13.0110.8002	16,8	A	10	15	239.—	198.—	176.—	164.—
.8003	22,8	A	15	20	283.—	235.—	207.—	193.—
.8004	27,0	A	15	25	554.—	457.—	405.—	377.—
.8005	34,0	A	15	32	728.—	601.—	533.—	496.—
.8020	41,5	B	15	40	789.—	653.—	577.—	537.—
.8006	42,0	A	15	40	789.—	653.—	577.—	537.—
.8007	52,0	A	15	50	1'199.—	1'018.—	902.—	840.—
.8022	66,0	B	20	65	1'234.—	1'019.—	903.—	840.—
.8008	67,8	A	20	65	1'234.—	1'019.—	903.—	840.—
.8023	81,0	B	20	80	1'564.—	1'290.—	1'143.—	1'063.—
.8009	82,8	A	20	80	1'564.—	1'290.—	1'143.—	1'063.—
.8024	102,0	B	20	100	2'234.—	1'845.—	1'633.—	1'520.—
.8010	102,6	A	20	100	2'234.—	1'845.—	1'633.—	1'520.—
.8011	127,6	A	20	125	3'111.—	2'567.—	2'273.—	2'114.—
.8026	152,0	B	20	150	4'480.—	3'698.—	3'273.—	3'044.—
.8012	152,8	A	20	150	4'480.—	3'698.—	3'273.—	3'044.—
.8013	202,0	A	18	200	6'766.—	5'583.—	4'943.—	4'598.—

Form A  
Forme A



Form B  
Forme B



① A: ohne Rippen; B: mit zusätzlichen Klemmrippen zur Ueberbrückung grösserer Toleranzen

**Werkstoff:** Polyethylen (PE-LD)

**Farbe:** gelb

**Produktbeschreibung:** Verschliesst die Öffnung und schützt die Dichtleiste von DIN-Flanscharmaturen.

**Hinweis:** weitere Abmessungen auf Anfrage

① A: sans nervures; B: avec nervures supplémentaires permettant de compenser les écarts dimensionnels

**Matériau:** polyéthylène (PE-LD)

**Couleur:** jaune

**Description du produit:** bouchon protégeant à la fois l'orifice et la portée usinée recevant le joint des brides conformes DIN

**Note:** autres dimensions sur demande

**Flanschabdeckung  
KAPSTO® GPN 655, gelb**

**Bouchon de protection à collerette  
pour bride KAPSTO® GPN 655, jaune**

Art.-Nr. No. d'art.	Form <sup>①</sup> Forme <sup>①</sup>	Passend zu Appro- prié à	d1 d1	Einstecktiefe Profondeur demboîtement h1	Preis/1000 Stk Prix/1000 pce en CHF			
					CHF			
					≥ 250	≥ 1000	≥ 3000	≥ 5000
			mm	mm				
13.0111.8018	A	300	313,0	22	15'638.—	12'905.—	11'425.—	10'626.—
.8006	B	15	17,8	10	239.—	198.—	176.—	164.—
.8007	B	20	22,8	10	283.—	235.—	207.—	193.—
.8008	B	25	28,8	15	554.—	457.—	405.—	377.—
.8010	B	40	44,4	15	789.—	653.—	577.—	537.—
.8011	B	50	56,5	15	981.—	810.—	717.—	668.—
.8012	B	65	71,0	20	1'234.—	1'019.—	903.—	840.—
.8013	B	80	83,1	20	1'564.—	1'290.—	1'143.—	1'063.—
.8014	B	100	108,5	20	2'234.—	1'845.—	1'633.—	1'520.—
.8016	B	150	161,5	20	4'480.—	3'698.—	3'273.—	3'044.—

① A: ohne Rippen; B: mit zusätzlichen Klemmrippen zur Überbrückung grösserer Toleranzen

① Forme A : sans nervure; Forme B : avec nervures permettant de compenser les écarts dimensionnels

**Werkstoff:** Polyethylen (PE-LD)

**Farbe:** gelb

**Produktbeschreibung:** Verschliesst die Öffnung und schützt die Dichtheiste von ISO-Flanschmaturen.

**Hinweis:** weitere Abmessungen auf Anfrage

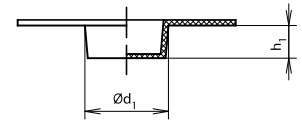
**Matériau:** polyéthylène (PE-LD)

**Couleur:** jaune

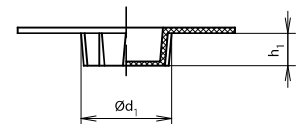
**Description du produit:** bouchon protégeant à la fois l'orifice et la portée usinée recevant le joint des brides conformes ISO

**Note:** autres dimensions sur demande

Form A  
Forme A



Form B  
Forme B



**Flanschabdeckung  
KAPSTO® GPN 670, gelb**

**Protecteur de bride  
KAPSTO® GPN 670, jaune**

Art.-Nr. No. d'art.	Passend zu Pour	Passend zu DN Convient à DN h2	Preis/1000 Stk Prix/1000 pce en CHF			
			CHF			
			≥ 250	≥ 1000	≥ 3000	≥ 5000
		mm				
13.0111.8031	1/2	15	311.—	258.—	229.—	214.—
.8032	3/4	20	360.—	299.—	264.—	247.—
.8033	1	32	720.—	596.—	528.—	492.—
.8034	1 1/4	32	947.—	781.—	693.—	644.—
.8035	1 1/2	40	1'028.—	849.—	752.—	700.—
.8036	2	50	1'263.—	1'043.—	924.—	861.—
.8037	2 1/2	65	1'651.—	1'364.—	1'208.—	1'123.—
.8038	3	80	2'025.—	1'672.—	1'480.—	1'377.—
.8039	4	100	2'566.—	2'118.—	1'876.—	1'745.—
.8040	5	125	4'040.—	3'335.—	2'953.—	2'747.—
.8041	6	150	5'821.—	4'804.—	4'253.—	3'956.—
.8042	8	200	9'201.—	7'593.—	6'721.—	6'252.—

**Werkstoff:** Polyethylen (PE-LD)

**Farbe:** gelb

**Produktbeschreibung:**

- die Flanschabdeckungen erfüllen die Sicherheitsbestimmungen der chemischen Industrie
- sie schützen vor Verunreinigung, verhindern eine Beschädigung der Dichtheiste und decken die Schraubenlöcher ab
- geeignet für Flansche nach DIN, ANSI 16.5, BS

**Hinweis:** weitere Abmessungen auf Anfrage

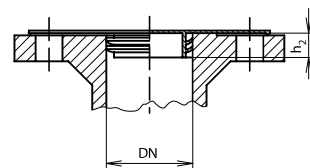
**Matériau:** polyéthylène (PE-LD)

**Couleur:** jaune

**Description du produit:**

- les protecteurs de brides répondent aux directives de sécurité de l'industrie chimique
- protection contre les salissures et l'endommagement de la portée détachée, obturation des passages de boulons
- pour brides conformes DIN, ANSI 16.5, BS

**Note:** autres dimensions sur demande





**Schmiernippelkappe  
KAPSTO® GPN 980 A**

**Chapeau de protection pour graisseurs  
KAPSTO® GPN 980 A**

Art.-Nr. No. d'art.	Farbe Couleur	Aussen-Ø Ø ext. D	Preis/1000 Stk Prix/1000 pce en CHF			
			CHF	CHF	CHF	CHF
		mm	≥ 250	≥ 1000	≥ 3000	≥ 5000
13.0124.8001	gelb \ jaune	8,2	90.—	73.—	66.—	62.—
.8003	rot \ rouge	8,2	90.—	73.—	66.—	62.—
.8005	schwarz \ noir	8,2	89.—	75.—	66.—	62.—

**Werkstoff:** Polyethylen (PE-LLD)

**Form:** A (ohne Lasche)

**Produktbeschreibung:**

- schützt den Kegelkopf und markiert die Schmierstelle
- fester Sitz durch Hinterschneidung
- aussen gerändelt

**Hinweis:** weitere Farben auf Anfrage

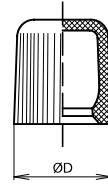
**Matériau:** polyéthylène (PE-LLD)

**Forme:** A (sans languette)

**Description du produit:**

- protège la tête des graisseurs et indique les points de graissage
- bon maintien grâce à la grande contre-dépouille
- surface extérieure striée

**Note:** autres couleurs sur demande



**Schmiernippelkappe  
KAPSTO® GPN 980 B**

**Chapeau de protection pour graisseurs  
KAPSTO® GPN 980 B**

Art.-Nr. No. d'art.	Farbe Couleur	Aussen-Ø Ø ext. D	Preis/1000 Stk Prix/1000 pce en CHF			
			CHF	CHF	CHF	CHF
		mm	≥ 250	≥ 1000	≥ 3000	≥ 5000
13.0124.8002	gelb \ jaune	8,2	98.—	96.—	85.—	80.—
.8004	rot \ rouge	8,2	115.—	96.—	85.—	80.—
.8008	schwarz \ noir	8,2	115.—	96.—	85.—	80.—
.8006	grün \ vert	8,2	115.—	96.—	85.—	80.—

**Werkstoff:** Polyethylen (PE-LLD)

**Form:** B (mit Lasche)

**Produktbeschreibung:**

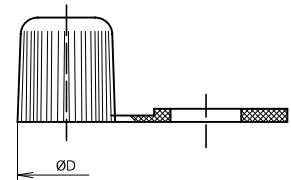
- schützt den Kegelkopf und markiert die Schmierstelle
- fester Sitz durch Hinterschneidung
- aussen gerändelt

**Matériau:** polyéthylène (PE-LLD)

**Forme:** B (avec languette)

**Description du produit:**

- protège la tête des graisseurs et indique les points de graissage
- bon maintien grâce à la grande contre-dépouille
- surface extérieure striée



**Schmiernippelkappe  
KAPSTO® GPN 985 A**

**Chapeau de protection pour graisseurs  
KAPSTO® GPN 985 A**

Art.-Nr. No. d'art.	Farbe Couleur	Aussen-Ø Ø ext. D	Preis/1000 Stk Prix/1000 pce en CHF			
			CHF	CHF	CHF	CHF
		mm	≥ 250	≥ 1000	≥ 3000	≥ 5000
13.0126.6001	rot \ rouge	12	90.—	73.—	66.—	62.—
.6004	gelb \ jaune	12	90.—	73.—	66.—	62.—

**Werkstoff:** Polyethylen (PE-LLD)

**Form:** A (ohne Lasche)

**Produktbeschreibung:** schützt den Kegelkopf z.B. beim Lackieren und markiert die Schmierstellen

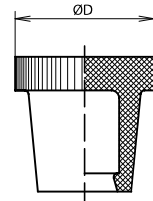
**Hinweis:** weitere Farben auf Anfrage

**Matériau:** polyéthylène (PE-LLD)

**Forme:** A (sans languette)

**Description du produit:** protège la tête des graisseurs et indique les points de graissage

**Note:** autres couleurs sur demande



**Schmiernippelkappe  
KAPSTO® GPN 985 B**

**Chapeau de protection pour graisseurs  
KAPSTO® GPN 985 B**

Art.-Nr. No. d'art.	Farbe Couleur	Aussen-Ø Ø ext. D	Preis/1000 Stk Prix/1000 pce en CHF			
			CHF	CHF	CHF	CHF
		mm	≥ 250	≥ 1000	≥ 3000	≥ 5000
13.0126.6002	rot \ rouge	12	115.—	96.—	85.—	80.—
.6003	gelb \ jaune	12	115.—	96.—	85.—	80.—

**Werkstoff:** Polyethylen (PE-LLD)

**Form:** B (mit Lasche)

**Produktbeschreibung:** schützt den Kegelkopf z.B. beim Lackieren und markiert die Schmierstellen

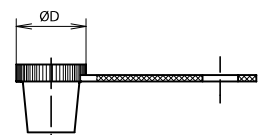
**Hinweis:** weitere Farben auf Anfrage

**Matériau:** polyéthylène (PE-LLD)

**Forme:** B (avec languette)

**Description du produit:** protège la tête des graisseurs et indique les points de graissage

**Note:** autres couleurs sur demande



Schutzkappen mit Gewinde

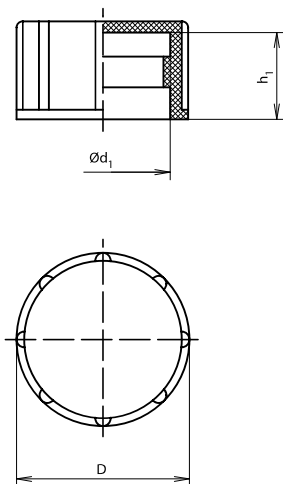
Capuchons avec filetage

Schraubkappe, metrisch  
KAPSTO® GPN 800, gelb

Chapeau fileté métrique  
KAPSTO® GPN 800, jaune

3.2

Art.-Nr. No. d'art.	Bund-Ø Ø de collerette  D mm	Innengewinde Filetage intérieur  d1	Eindrehtiefe Profondeur de vissage  h1 mm	Preis/1000 Stk Prix/1000 pce en CHF			
				≥ 250	≥ 1000	≥ 3000	≥ 5000
13.0115.8026	12	M8x1	8	148.—	123.—	110.—	102.—
.8045	12	M8x1,25	8	159.—	131.—	117.—	109.—
.8027	14	M10x1	8	155.—	130.—	115.—	108.—
.8003	16	M12x1,75	12	189.—	156.—	138.—	129.—
.8015	16	M12x1,5	12	189.—	156.—	138.—	129.—
.8028	16	M12x1	12	189.—	156.—	138.—	129.—
.8004	18	M14x2	12	189.—	156.—	138.—	129.—
.8016	18	M14x1,5	12	189.—	156.—	138.—	129.—
.8005	21	M16x2	12	203.—	168.—	150.—	140.—
.8017	21	M16x1,5	12	203.—	168.—	150.—	140.—
.8018	22	M18x1,5	12	203.—	168.—	150.—	140.—
.8029	22	M18x2	12	203.—	168.—	150.—	140.—
.8046	22	M18x2,5	12	203.—	168.—	150.—	140.—
.8007	25	M20x2,5	14	203.—	168.—	150.—	140.—
.8019	25	M20x1,5	14	203.—	168.—	150.—	140.—
.8031	28	M22x2	14	213.—	176.—	157.—	147.—
.8037	28	M22x1,5	14	213.—	176.—	157.—	147.—
.8047	28	M22x2,5	14	213.—	177.—	157.—	147.—
.8051	29	M23x1,5	22	331.—	273.—	242.—	226.—
.8020	30	M24x1,5	14	328.—	271.—	240.—	224.—
.8048	32	M24x3	14	329.—	271.—	240.—	224.—
.8021	33	M25x1,5	14	328.—	271.—	240.—	224.—
.8022	34	M26x1,5	11	487.—	401.—	357.—	332.—
.8052	34,5	M28x1,5	28	486.—	402.—	357.—	332.—
.8049	35	M27x3	14	486.—	402.—	357.—	333.—
.8023	36	M30x1,5	14	487.—	402.—	357.—	332.—
.8032	38	M30x2	14	487.—	402.—	357.—	332.—
.8033	44	M36x2	17	581.—	479.—	425.—	396.—
.8053	44	M36x1,5	17	579.—	478.—	424.—	395.—
.8034	50	M42x2	15	1'042.—	861.—	763.—	710.—
.8035	53	M45x2	15	1'166.—	964.—	853.—	795.—
.8054	53	M45x1,5	15	1'166.—	963.—	853.—	794.—
.8036	60	M52x2	15	1'385.—	1'143.—	1'013.—	943.—
.8055	63	M55x1,5	16	1'837.—	1'518.—	1'344.—	1'250.—



**Werkstoff:** Polyethylen (PE-LD)

**Farbe:** gelb

**Produktbeschreibung:** Durch die griffigen Aussenrippen sind die Kappen leicht zu montieren.

**Hinweis:** weitere Abmessungen auf Anfrage

**Matériau:** polyéthylène (PE-LD)

**Couleur:** jaune

**Description du produit:** les nervures extérieures facilitent le montage

**Note:** autres dimensions sur demande

**Schraubkappe, zöllig**  
**KAPSTO® GPN 800, gelb**

**Chapeau fileté en pouce**  
**KAPSTO® GPN 800, jaune**

Art.-Nr. No. d'art.	Bund-Ø Ø de collerette D mm	Innengewinde Filetage intérieur d1	Eindrehtiefe Profondeur de vissage h1 mm	Preis/1000 Stk Prix/1000 pce en CHF			
				≥ 250	≥ 1000	≥ 3000	≥ 5000
13.0115.9001	27,0	7/8 - 14 UNF	20	530.—	438.—	388.—	361.—
.9002	12,0	1/4 - 28 UNF	8	372.—	308.—	273.—	254.—
.9003		5/16 - 24 UNF	8	409.—	338.—	300.—	279.—
.9004	18,0	9/16 - 24 UNF	12	515.—	424.—	376.—	350.—
.9006	24,0	3/4 - 16 UNF	18	530.—	438.—	388.—	361.—
.9007	29,0	15/16 - 20 UNEF	14	646.—	534.—	473.—	440.—
.8038	18,0	1/2 - 20 UNF	15	447.—	369.—	327.—	304.—
.9000	19,3	9/16 - 18 UNF	12	328.—	271.—	240.—	224.—
.8009	14,0	G 1/8	8	155.—	130.—	115.—	108.—
.8010	18,0	G 1/4	12	189.—	156.—	138.—	129.—
.8011	21,0	G 3/8	12	203.—	168.—	150.—	140.—
.8012	28,0	G 1/2	14	203.—	168.—	150.—	140.—
.8013	32,0	G 5/8	14	213.—	176.—	157.—	147.—
.8014	18,0	G 3/4	14	487.—	402.—	357.—	332.—
.8040	39,0	G 1	14	630.—	521.—	462.—	430.—
.8042	68,0	G 2	18	1'498.—	1'238.—	1'096.—	1'020.—
.8043	56,0	G 1 1/2	17	1'156.—	954.—	845.—	786.—

**Werkstoff:** Polyethylen (PE-LD)

**Farbe:** gelb

**Produktbeschreibung:** durch die griffigen Aussenrippen sind die Kappen leicht zu montieren

**Matériau:** polyéthylène (PE-LD)

**Couleur:** jaune

**Description du produit:** les nervures extérieures facilitent le montage

**Schraubkappe**  
**KAPSTO® GPN 801, milchig weiss**

**Chapeau fileté**  
**KAPSTO® GPN 801, blanc laiteux**

Art.-Nr. No. d'art.	Gewinde Filetage	A mm	G mm	M mm	Preis/1000 Stk Prix/1000 pce en CHF			
					≥ 250	≥ 1000	≥ 3000	≥ 5000
13.0115.1002	M12 x 1,5	15	7	8,5	169.—	136.—	117.—	108.—
.1003	M14 x 1,5	17	7	8,5	174.—	140.—	121.—	111.—
.1001	M16 x 1	19	5	6,5	177.—	143.—	123.—	113.—
.1004	M16 x 1,5	19	7	8,5	177.—	143.—	123.—	113.—
.1005	M18 x 1,5	21	9	10,5	177.—	143.—	123.—	113.—
.1006	M22 x 1,5	25	9	10,5	199.—	160.—	138.—	127.—
.1008	M30 x 1,5	33	10	11,5	460.—	371.—	319.—	294.—

**Werkstoff:** Polyethylen (PE-LD)

**Farbe:** milchig weiss

**Produktbeschreibung:** flache Ausführung mit griffigem Aussenrandel für leichte Montage

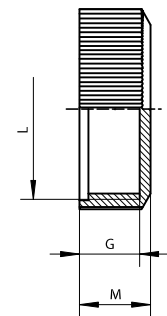
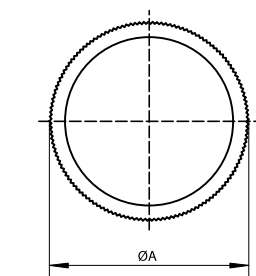
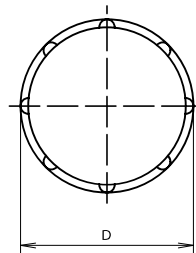
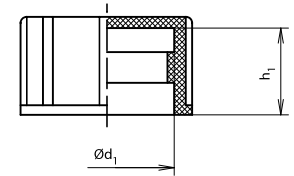
**Hinweis:** weitere Abmessungen auf Anfrage

**Matériau:** polyéthylène (PE-LD)

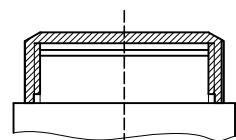
**Couleur:** blanc laiteux

**Description du produit:** modèle court avec nervures extérieures facilitant le montage

**Note:** autres dimensions sur demande



**typische Anwendung**  
**application typique**



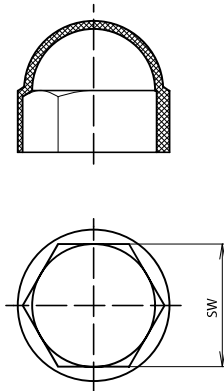
**Schutzkappen vier- und sechskant**

**Capuchons quatre- et six pans**

**Sechskantschutzkappe  
KAPSTO® GPN 1000, schwarz**

**Capuchon de protection six pans  
KAPSTO® GPN 1000, noir**

Art.-Nr. No. d'art.	Für Schlüsselweite Pour grandeur de clé SW mm	Für Gewinde Pour filetage	Preis/1000 Stk Prix/1000 pce en CHF CHF			
			≥ 250	≥ 1000	≥ 3000	≥ 5000
13.0125.9002	7	M4	92.—	77.—	68.—	64.—
.9003	8	M5	92.—	78.—	69.—	65.—
.9004	10	M6	109.—	92.—	82.—	77.—
.9005	11	M7 / G 1/4	115.—	96.—	85.—	80.—
.9006	13	M8	119.—	99.—	88.—	83.—
.9007	14	G 5/16	151.—	125.—	111.—	103.—
.9019	16	M10	163.—	136.—	121.—	113.—
.9008	17	M10 / G 3/8	163.—	136.—	121.—	113.—
.9009	19	M12 / G 7/16	203.—	168.—	150.—	140.—
.9010	22	M14 / G 1/2	233.—	192.—	170.—	159.—
.9011	24	M16	365.—	302.—	267.—	249.—
.9012	27	M18 / G 5/8	429.—	355.—	316.—	294.—
.9013	30	M20	487.—	402.—	357.—	332.—
.9014	32	M22 / G 3/4	520.—	429.—	382.—	356.—
.9015	36	M24 / G 7/8	626.—	517.—	458.—	426.—
.9016	41	M27 / G 1	789.—	653.—	577.—	537.—
.9017	46	M30 / G 1 1/8	913.—	754.—	668.—	622.—



**Werkstoff:** Polyethylen (PE-LD)

**Farbe:** schwarz

**Produktbeschreibung:** schützt Mutter und Bolzengewinde

**Hinweis:** weitere Abmessungen auf Anfrage

**Matériau:** polyéthylène (PE-LD)

**Couleur:** noir

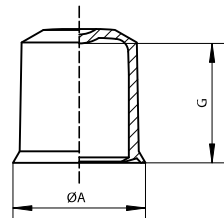
**Description du produit:** protection des filetages et des écrous hexagonaux

**Note:** autres dimensions sur demande

**Klemmkappe  
KAPSTO® GPN 1010, schwarz**

**Capuchon autobloquant  
KAPSTO® GPN 1010, noir**

Art.-Nr. No. d'art.	A mm	G mm	Schlüsselweite Ouverture de clé mm	Preis/1000 Stk Prix/1000 pce en CHF CHF			
				≥ 250	≥ 1000	≥ 3000	≥ 5000
13.0125.3010	15	13,5	10	185.—	149.—	128.—	118.—
.3013	19	18,5	13	272.—	219.—	189.—	174.—
.3017	24	24,5	17	414.—	333.—	287.—	264.—
.3019	27	28,5	19	528.—	425.—	366.—	337.—
.3022	30	33,5	22	571.—	460.—	397.—	365.—
.3024	33	37,5	24	598.—	482.—	416.—	382.—
.3030	41	47,5	30	828.—	667.—	575.—	529.—



**Werkstoff:** Polyethylen (PE-LD)

**Farbe:** schwarz

**Produktbeschreibung:**

- Abdeckung für Sechskantmuttern
- der umlaufende Klemmrand rastet unter der Mutter ein
- Schutz gegen Verschmutzung, Beschädigung und Korrosion

**Hinweis:** weitere Abmessungen auf Anfrage

**Matériau:** polyéthylène (PE-LD)

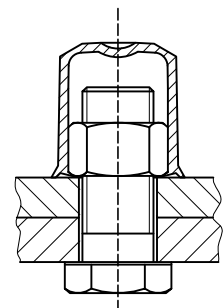
**Couleur:** noir

**Description du produit:**

- pour écrous six pans
- la collerette de maintien circulaire se clippe sous l'écrou
- protection contre la pollution, l'endommagement, la corrosion

**Note:** autres dimensions sur demande

**typische Anwendung  
application typique**



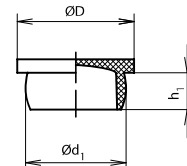
Schutzstopfen ohne Gewinde

Bouchons sans filetage

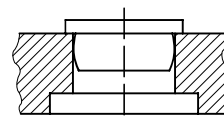
Verschlussstopfen  
KAPSTO® GPN 300, Typ F, milchig weiss

Bouchon  
KAPSTO® GPN 300, type F, blanc laiteux

Art.-Nr. No. d'art.	Bund-Ø Ø de collerette D mm	Für Rohrinnen-Ø Pour tube Ø int. d1 mm	Einstecktiefe Profondeur démboîtement h1 mm	Preis/1000 Stk Prix/1000 pce en CHF			
				CHF ≥ 250	CHF ≥ 1000	CHF ≥ 3000	CHF ≥ 5000
13.0104.7001	14	7,2	6,0	104.—	87.—	78.—	73.—
.7002	14	8,4	6,0	104.—	87.—	78.—	73.—
.7000	14	8,6	4,5	104.—	87.—	78.—	73.—
.7003	14	9,2	4,5	104.—	87.—	78.—	73.—
.7004	14	9,4	4,5	104.—	87.—	78.—	73.—
.7057	13	10,3	5,5	104.—	87.—	78.—	73.—
.7005	14	10,7	5,5	104.—	87.—	78.—	73.—
.7006	16	11,7	7,0	104.—	87.—	78.—	73.—
.7007	16	12,3	7,0	104.—	87.—	78.—	73.—
.7008	16	13,0	7,0	104.—	87.—	78.—	73.—
.7009	20	13,7	8,0	104.—	87.—	78.—	73.—
.7010	20	14,6	5,5	104.—	87.—	78.—	73.—
.7011	20	15,0	8,0	104.—	87.—	78.—	73.—
.7012	20	15,0	5,5	104.—	87.—	78.—	73.—
.7013	20	15,6	8,0	117.—	98.—	87.—	82.—
.7016	20	16,5	5,5	117.—	98.—	87.—	82.—
.7015	22	16,5	5,5	117.—	98.—	87.—	82.—
.7014	22	16,7	5,5	117.—	98.—	87.—	82.—
.7017	22	17,1	8,0	117.—	98.—	87.—	82.—
.7018	25	18,4	8,0	117.—	98.—	87.—	82.—
.7019	25	19,3	8,0	119.—	99.—	88.—	83.—
.7022	25	19,6	8,0	119.—	99.—	88.—	83.—
.7024	25	20,7	8,0	119.—	99.—	88.—	83.—
.7020	25	21,2	7,5	119.—	99.—	88.—	83.—
.7023	25	21,5	8,0	119.—	99.—	88.—	83.—
.7021	25	21,7	8,0	119.—	99.—	88.—	83.—
.7025	28	22,4	9,0	119.—	99.—	88.—	83.—
.7026	28	23,6	9,0	119.—	99.—	88.—	83.—
.7027	28	24,0	9,0	139.—	115.—	102.—	96.—
.7029	27	24,5	8,5	139.—	115.—	102.—	96.—
.7028	28	24,6	9,0	139.—	115.—	102.—	96.—
.7030	28	25,5	7,5	143.—	118.—	106.—	98.—
.7031	28	26,5	9,0	143.—	118.—	106.—	98.—
.7032	36	29,0	12,0	283.—	235.—	207.—	193.—
.7033	36	30,5	12,0	283.—	235.—	207.—	193.—
.7055	36	31,0	12,0	283.—	235.—	207.—	193.—
.7034	36	31,8	10,0	283.—	235.—	207.—	193.—
.7035	36	33,5	12,0	283.—	235.—	207.—	193.—
.7036	42	34,8	15,0	309.—	256.—	227.—	212.—
.7037	42	35,5	15,0	309.—	256.—	227.—	212.—
.7038	42	36,5	15,0	309.—	256.—	227.—	212.—
.7039	42	38,4	10,0	309.—	256.—	227.—	212.—
.7040	42	39,0	15,0	309.—	256.—	227.—	212.—
.7041	42	40,0	15,0	317.—	263.—	233.—	218.—
.7042	45	40,7	15,0	317.—	263.—	233.—	218.—
.7043	48	42,3	15,0	343.—	283.—	251.—	233.—
.7044	55	46,0	18,0	355.—	294.—	261.—	244.—
.7045	55	48,5	12,0	363.—	301.—	266.—	248.—
.7046	55	51,5	18,0	398.—	329.—	292.—	272.—
.7047	63	55,0	18,0	444.—	366.—	325.—	302.—
.7048	63	55,8	18,0	444.—	366.—	325.—	302.—
.7049	63	58,0	18,0	475.—	392.—	348.—	324.—
.7054	63	59,0	18,0	898.—	742.—	658.—	612.—
.7050	71	66,0	18,0	898.—	742.—	658.—	612.—
.7051	78	71,0	18,0	898.—	742.—	658.—	612.—
.7056	95	86,0	18,0	1'803.—	1'489.—	1'318.—	1'226.—



typische Anwendung  
application typique



**Werkstoff:** Polyethylen (PE-LD)

**Farbe:** milchig weiss

**Produktbeschreibung:**

- vielseitig einsetzbar

- der ballige Schaft gewährleistet festen Sitz

**Hinweis:** weitere Abmessungen auf Anfrage

**Matériau:** polyéthylène (PE-LD)

**Couleur:** blanc laiteux

**Description du produit:**

- bouchon multifusages

- au corps bombé assurant un bon maintien

**Note:** autres dimensions sur demande

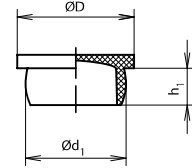
**Verschlussstopfen**  
**KAPSTO® GPN 300, Typ F, milchig weiss**

**Bouchon**  
**KAPSTO® GPN 300, type F, blanc laiteux**

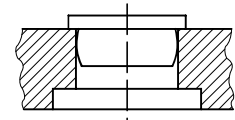
Art.-Nr. No. d'art.	Bund-Ø Ø de collerette D mm	Für Rohrinnen-Ø Pour tube Ø int. d1 mm	Einstecktiefe Profondeur démboîtement h1 mm	Preis/1000 Stk Prix/1000 pce en CHF			
				≥ 250	≥ 1000	≥ 3000	≥ 5000
.7052	124	102,5	18,0	3'111.—	2'567.—	2'273.—	2'114.—
.7053	152	123,5	18,0	3'508.—	2'893.—	2'483.—	2'314.—

**Werkstoff:** Polyethylen (PE-LD)  
**Farbe:** milchig weiss  
**Produktbeschreibung:**  
- vielseitig einsetzbar  
- der ballige Schaft gewährleistet festen Sitz  
**Hinweis:** weitere Abmessungen auf Anfrage

**Matériau:** polyéthylène (PE-LD)  
**Couleur:** blanc laiteux  
**Description du produit:**  
- bouchon multiusages  
- au corps bombé assurant un bon maintien  
**Note:** autres dimensions sur demande



typische Anwendung  
application typique



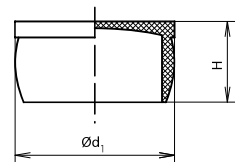
**Verschlussstopfen**  
**KAPSTO® GPN 300, Typ V, milchig weiss**

**Obturateur**  
**KAPSTO® GPN 300, type V, blanc laiteux**

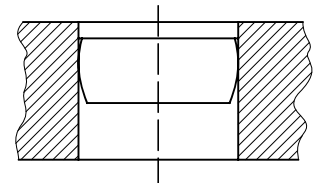
Art.-Nr. No. d'art.	Für Rohrinnen-Ø Pour tube Ø int. d1 mm	Gesamthöhe Hauteur totale H mm	Preis/1000 Stk Prix/1000 pce en CHF			
			≥ 250	≥ 1000	≥ 3000	≥ 5000
13.0105.7001	7,2	8,0	104.—	87.—	78.—	73.—
.7002	8,4	8,0	104.—	87.—	78.—	73.—
.7000	8,6	6,5	104.—	87.—	78.—	73.—
.7003	9,2	6,5	104.—	87.—	78.—	73.—
.7004	9,4	6,5	104.—	87.—	78.—	73.—
.7005	10,7	7,5	104.—	87.—	78.—	73.—
.7006	11,7	9,0	104.—	87.—	78.—	73.—
.7007	12,3	9,0	104.—	87.—	78.—	73.—
.7008	13,0	9,0	104.—	87.—	78.—	73.—
.7009	13,7	10,0	104.—	87.—	78.—	73.—
.7010	14,6	7,5	104.—	87.—	78.—	73.—
.7011	15,0	10,0	104.—	87.—	78.—	73.—
.7013	15,6	10,0	117.—	98.—	87.—	82.—
.7014	16,7	7,5	117.—	98.—	87.—	82.—
.7017	17,1	10,5	117.—	98.—	87.—	82.—
.7018	18,4	10,5	117.—	98.—	87.—	82.—
.7019	19,3	10,5	119.—	99.—	88.—	83.—
.7022	19,6	10,5	119.—	99.—	88.—	83.—
.7020	21,2	9,5	119.—	99.—	88.—	83.—
.7024	20,7	10,5	119.—	99.—	88.—	83.—
.7023	21,5	10,0	119.—	99.—	88.—	83.—
.7025	22,4	12,0	119.—	99.—	88.—	83.—
.7026	23,6	12,0	119.—	99.—	88.—	83.—
.7028	24,6	12,0	139.—	115.—	102.—	96.—
.7030	25,5	9,5	143.—	118.—	106.—	98.—
.7031	26,5	12,0	143.—	118.—	106.—	98.—
.7032	29,0	15,0	283.—	235.—	207.—	193.—
.7033	30,5	15,0	283.—	235.—	207.—	193.—
.7034	31,8	12,5	283.—	235.—	207.—	193.—
.7035	33,5	15,0	283.—	235.—	207.—	193.—
.7036	34,8	18,0	309.—	256.—	227.—	212.—
.7038	36,5	18,0	309.—	256.—	227.—	212.—
.7039	38,4	12,5	309.—	256.—	227.—	212.—
.7041	40,0	18,0	317.—	263.—	233.—	218.—
.7042	40,7	18,0	317.—	263.—	233.—	218.—
.7043	42,3	18,0	343.—	283.—	251.—	233.—

**Werkstoff:** Polyethylen (PE-LD)  
**Farbe:** milchig weiss  
**Produktbeschreibung:** mit kleinerem Kopfdurchmesser  
und daher in die Bohrung versenkbar  
**Hinweis:** weitere Abmessungen auf Anfrage

**Matériau:** polyéthylène (PE-LD)  
**Couleur:** blanc laiteux  
**Description du produit:** obturateur à tête avec dia-  
mètre réduit, ce qui permet de l'enfoncer à fleur de la  
pièce  
**Note:** weitere Abmessungen auf Anfrage



typische Anwendung  
application typique



**Verschlussstopfen**  
**KAPSTO® GPN 300, Typ V, milchig weiss**

**Obturbateur**  
**KAPSTO® GPN 300, type V, blanc laiteux**

Art.-Nr. No. d'art.	Für Rohrrinnen-Ø Pour tube Ø int. d1 mm	Gesamthöhe Hauteur totale H mm	Preis/1000 Stk Prix/1000 pce en CHF CHF			
			≥ 250	≥ 1000	≥ 3000	≥ 5000
.7044	46,0	21,0	356.—	295.—	261.—	244.—
.7045	48,5	15,0	363.—	301.—	266.—	248.—
.7046	51,5	21,0	398.—	329.—	292.—	272.—
.7047	55,0	21,0	444.—	366.—	325.—	302.—
.7050	66,0	21,5	898.—	742.—	658.—	612.—
.7051	71,0	21,5	898.—	742.—	658.—	612.—

**Werkstoff:** Polyethylen (PE-LD)

**Farbe:** milchig weiss

**Produktbeschreibung:** mit kleinerem Kopfdurchmesser und daher in die Bohrung versenkbar

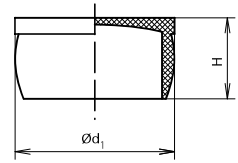
**Hinweis:** weitere Abmessungen auf Anfrage

**Matériau:** polyéthylène (PE-LD)

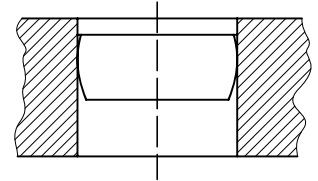
**Couleur:** blanc laiteux

**Description du produit:** obturbateur à tête avec diamètre réduit, ce qui permet de l'enfoncer à fleur de la pièce

**Note:** weitere Abmessungen auf Anfrage



typische Anwendung  
application typique



**Griffstopfen**  
**KAPSTO® GPN 310, rot**

**Bouchon à languette de préhension**  
**KAPSTO® GPN 310, rouge**

Art.-Nr. No. d'art.	Für Gewinde metrisch Pour filetage métrique	Für Gewinde zöllig Pour filetage en pouces	Einstecktiefe Profondeur d'emboîtement h1 mm	Preis/1000 Stk Prix/1000 pce en CHF CHF			
				≥ 250	≥ 1000	≥ 3000	≥ 5000
13.0104.0130	M12/M13/M14	G 1/4	5,5	165.—	137.—	122.—	114.—
.0160	M16/M18	G 3/8	5,5	195.—	161.—	143.—	133.—
.0210	M18/M20/ M21/M22	G 1/2	7,5	221.—	184.—	163.—	152.—
.0220	M22	G 5/8	7,5	249.—	206.—	183.—	170.—
.0230	M24	-	7,5	261.—	215.—	192.—	179.—
.0250	M24/M25/ M26/M27	G 3/4	7,5	275.—	228.—	202.—	189.—

**Werkstoff:** Polyethylen (PE-LD)

**Farbe:** rot

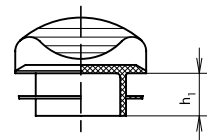
**Produktbeschreibung:** zum Schutz von Bohrungen und Innengewinden

**Matériau:** polyéthylène (PE-LD)

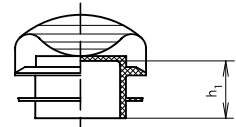
**Couleur:** rouge

**Description du produit:** bouchon de protection pour alésages et filetages intérieurs

Typ 310, Form A  
Type 310, forme A



Typ 310, Form B  
Type 310, forme B



**Griffstopfen  
KAPSTO® GPN 315, gelb**

**Bouchon à languette de préhension  
KAPSTO® GPN 315, jaune**

Art.-Nr. No. d'art.	A	B	C	H	M	Preis/1000 Stk Prix/1000 pce en CHF			
	mm	mm	mm	mm	mm	≥ 250	≥ 1000	≥ 3000	≥ 5000
13.0104.1508	25	5	8	8	20	171.—	138.—	119.—	110.—
.1510	27	7	10	8	20	171.—	138.—	119.—	110.—
.1512	29	9	12	8	20	171.—	138.—	119.—	110.—
.1514	31	11	14	8	20	199.—	160.—	138.—	127.—
.1516	33	13	16	8	20	199.—	160.—	138.—	127.—
.1518	35	15	18	8	20	199.—	160.—	138.—	127.—
.1522	39	19	22	8	20	256.—	206.—	178.—	164.—
.1530	47	27	30	8	20	457.—	368.—	318.—	292.—
.1532	49	29	32	8	22	457.—	368.—	318.—	292.—

**Werkstoff:** Polyethylen (PE-LLD)

**Farbe:** gelb

**Produktbeschreibung:**

- zum Schutz von Bohrungen und Innengewinden
- Flexible Lamellen überbrücken grosse Toleranzen
- Leichte Demontage durch handliche Griffflasche

**Hinweis:** weitere Abmessungen auf Anfrage

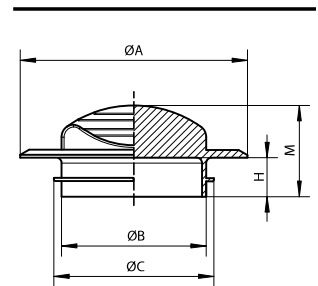
**Matériau:** polyéthylène (PE-LLD)

**Couleur:** jaune

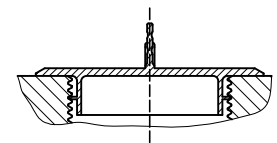
**Description du produit:**

- bouchon de protection dalésages et de taraudages
- la flexibilité des lamelles permet de compenser de grands écarts dimensionnels
- démontage aisé grâce à la languette de préhension

**Note:** autres dimensions sur demande



typische Anwendung  
application typique



**Lamellenstopfen  
KAPSTO® GPN 320, schwarz**

**Embout à ailettes  
KAPSTO® GPN 320, noir**

Art.-Nr. No. d'art.	Rohraussen- mass Ø ext. du tube	Rohrwand- stärke Epaisseur de paroi	Einstecktiefe Profondeur d'emboîtement h1	Preis/1000 Stk Prix/1000 pce en CHF			
	mm	mm	mm	≥ 250	≥ 1000	≥ 3000	≥ 5000
13.0104.3210	10	1-2	11	156.—	130.—	115.—	108.—
.3212	12	1-2	11	156.—	130.—	115.—	108.—
.3213	13	1-2	11	171.—	142.—	126.—	118.—
.3214	14	1-2	11	171.—	142.—	126.—	118.—
.3215	15	1-2	11	182.—	151.—	134.—	125.—
.3216	16	1-2	11	182.—	151.—	134.—	125.—
.3218	18	1-2	11	197.—	163.—	145.—	135.—
.3220	20	1-2	11	209.—	172.—	153.—	143.—
.3222	22	1-2	14	236.—	196.—	173.—	162.—
.3225	25	1-2	14	273.—	226.—	201.—	188.—
.3227	27	1-2	14	325.—	270.—	239.—	223.—
.3228	28	1-2	14	377.—	312.—	276.—	258.—
.3230	30	1-2	14	453.—	375.—	332.—	309.—
.3232	32	1-2	14	595.—	492.—	436.—	406.—
.3234	34	1-2	14	673.—	557.—	494.—	460.—
.3235	35	1-2	14	700.—	576.—	511.—	476.—

**Werkstoff:** Polyethylen (PE-LLD)

**Farbe:** schwarz

**Produktbeschreibung:** Zum Verschliessen von Rohren, stabile Ausführung für hohe Belastbarkeit. Die Lamellen im Bereich des Schaftes garantieren festen Sitz auch bei unterschiedlichen Toleranzen des Rohres.

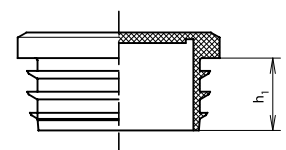
**Hinweis:** weitere Abmessungen auf Anfrage

**Matériau:** polyéthylène (PE-LLD)

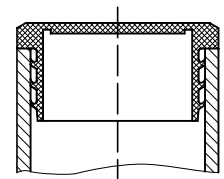
**Couleur:** noir

**Description du produit:** embout pour obturation de tubes, exécution robuste. Bon maintien dans l'embout grâce aux ailettes saillantes, même en cas de tolérances importantes du tube

**Note:** autres dimensions sur demande



typische Anwendung  
application typique

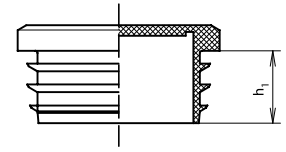




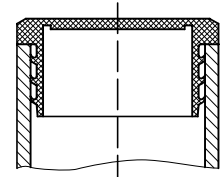
**Lamellenstopfen  
KAPSTO® GPN 320, schwarz**

**Embout à ailettes  
KAPSTO® GPN 320, noir**

Art.-Nr. No. d'art.	Rohraussen- mass Ø ext. du tube mm	Rohrwand- stärke Épaisseur de paroi mm	Einstecktiefe Profondeur d'emboîtement h1 mm	Preis/1000 Stk Prix/1000 pce en CHF			
				CHF ≥ 250	CHF ≥ 1000	CHF ≥ 3000	CHF ≥ 5000
.3236	36	1-2	14	700.—	576.—	511.—	476.—
.3238	38	1-2	14	803.—	663.—	588.—	547.—
.3240	40	1-2	14	853.—	705.—	625.—	581.—
.3242	42	1-2	14	1'007.—	831.—	737.—	685.—
.3245	45	1-2	14	1'574.—	1'299.—	1'151.—	1'071.—
.3248	48	1-2	14	1'626.—	1'342.—	1'189.—	1'107.—
.3250	50	1-2	17	1'841.—	1'520.—	1'346.—	1'252.—
.3255	55	1-2	17	2'095.—	1'729.—	1'532.—	1'425.—
.3260	60	1-2	17	2'716.—	2'242.—	1'985.—	1'847.—
.3263	60	2-3	17	2'716.—	2'242.—	1'985.—	1'847.—
.3270	70	2-3	17	2'887.—	2'384.—	2'110.—	1'963.—
.3276	76	2-3	17	3'255.—	2'687.—	2'379.—	2'213.—
.3290	90	2-3	17	3'735.—	3'082.—	2'729.—	2'538.—
.3202	102	2-3	17	4'470.—	3'689.—	3'267.—	3'039.—
.3277	763	2-3	17	3'255.—	2'687.—	2'379.—	2'213.—



typische Anwendung  
application typique



**Werkstoff:** Polyethylen (PE-LD)

**Farbe:** schwarz

**Produktbeschreibung:** Zum Verschliessen von Röhren, stabile Ausführung für hohe Belastbarkeit. Die Lamellen im Bereich des Schaftes garantieren festen Sitz auch bei unterschiedlichen Toleranzen des Rohres.

**Hinweis:** weitere Abmessungen auf Anfrage

**Matériau:** polyéthylène (PE-LD)

**Couleur:** noir

**Description du produit:** embout pour obturation de tubes, exécution robuste. Bon maintien dans l'embout grâce aux ailettes saillantes, même en cas de tolérances importantes du tube

**Note:** autres dimensions sur demande

**Dichtverschluss  
KAPSTO® GPN 335, gelb**

**Bouchon détaché à languette  
KAPSTO® GPN 335, jaune**

Art.-Nr. No. d'art.	A mm	B mm	C mm	H mm	M mm	Preis/1000 Stk Prix/1000 pce en CHF			
						CHF ≥ 250	CHF ≥ 1000	CHF ≥ 3000	CHF ≥ 5000
13.0105.1012	14	10,1	12,0	7,5	17,5	277.—	223.—	192.—	177.—
.1014	17	12,1	14,0	7,9	17,8	302.—	243.—	210.—	193.—
.1016	19	14,1	16,0	7,5	17,5	327.—	264.—	227.—	209.—
.1018	22	15,8	18,0	8,7	18,7	352.—	284.—	245.—	225.—
.1020	24	17,8	20,0	8,7	18,7	377.—	304.—	262.—	241.—
.1022	27	19,9	22,0	8,7	18,7	403.—	325.—	280.—	257.—
.1024	30	21,8	24,0	10,7	20,2	453.—	365.—	315.—	289.—
.1026	32	22,5	26,5	8,5	18,5	474.—	381.—	329.—	303.—
.1030	40	26,6	30,0	10,0	20,0	509.—	410.—	353.—	325.—

**Werkstoff:** Polyethylen (PE-LD)

**Farbe:** gelb

**Produktbeschreibung:** speziell konzipiert zum Schutz von Hydraulik-Schlauchleitungen mit Dichtkegelrippel und Überwurfmutter beim Transport und Lagerung

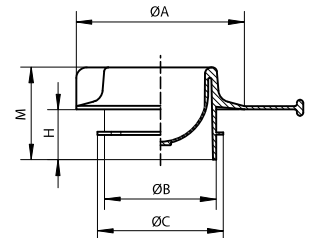
**Hinweis:** weitere Abmessungen auf Anfrage

**Matériau:** polyéthylène (PE-LD)

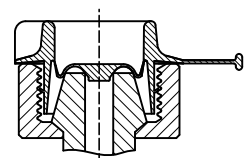
**Couleur:** jaune

**Description du produit:** bouchon spécialement conçu pour la protection des flexibles hydrauliques lors du transport et du stockage avec cône détaché et écrou mobile

**Note:** autres dimensions sur demande



typische Anwendung  
application typique



**Dichtverschluss  
KAPSTO® GPN 335, gelb**

**Bouchon détaché à languette  
KAPSTO® GPN 335, jaune**

Art.-Nr. No. d'art.	A	B	C	H	M	Preis/1000 Stk Prix/1000 pce en CHF CHF			
	mm	mm	mm	mm	mm	≥ 250	≥ 1000	≥ 3000	≥ 5000
.1036	45	32,6	36,0	12,0	24,5	1'242.—	1'001.—	863.—	794.—

**Werkstoff:** Polyethylen (PE-LD)

**Farbe:** gelb

**Produktbeschreibung:** speziell konzipiert zum Schutz von Hydraulik-Schlauchleitungen mit Dichtkegelnippel und Überwurfmutter beim Transport und Lagerung

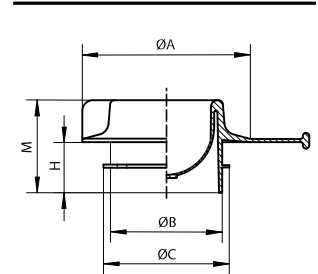
**Hinweis:** weitere Abmessungen auf Anfrage

**Matériau:** polyéthylène (PE-LD)

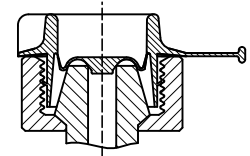
**Couleur:** jaune

**Description du produit:** bouchon spécialement conçu pour la protection des flexibles hydrauliques lors du transport et du stockage avec cône détaché et écrou mobile

**Note:** autres dimensions sur demande



typische Anwendung  
application typique



**Abdeckung  
KAPSTO® GPN 340, grau**

**Protecteur  
KAPSTO® GPN 340, gris**

Art.-Nr. No. d'art.	Für Innensechskant Pour six pans creux	Bund-Ø Ø de collerette D	Preis/1000 Stk Prix/1000 pce en CHF CHF			
	mm	mm	≥ 250	≥ 1000	≥ 3000	≥ 5000
13.0104.0025	2,5	10	109.—	92.—	82.—	77.—
.0030	3	12	109.—	92.—	82.—	77.—
.0040	4	14	109.—	92.—	82.—	77.—
.0050	5	15	109.—	92.—	82.—	77.—
.0060	6	19	109.—	92.—	82.—	77.—
.0080	8	22	121.—	101.—	90.—	84.—
.0100	10	24	121.—	101.—	90.—	84.—
.0140	14	30	148.—	123.—	110.—	102.—

**Werkstoff:** Polyethylen (PE-LD)

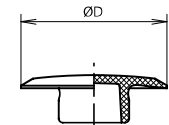
**Farbe:** grau

**Produktbeschreibung:** zum Verschliessen des Innensechskants an Zylinderschrauben

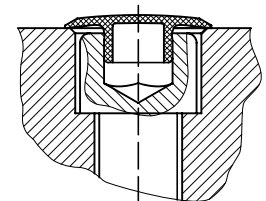
**Matériau:** polyéthylène (PE-LD)

**Couleur:** gris

**Description du produit:** protection pour vis à six pans creux et à tête cylindrique



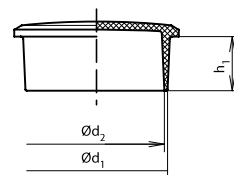
typische Anwendung  
application typique



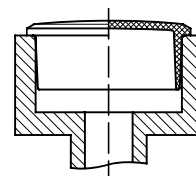
**Verschluss**  
**KAPSTO® GPN 350, milchig weiss**

**Bouchon**  
**KAPSTO® GPN 350, blanc laiteux**

Art.-Nr. No. d'art.	Für Rohrrinnen- Ø Pour tube Ø int.	Für Rohraussen- Ø Pour tube Ø ext.	Einstecktiefe Profondeur démboîtement h1	Preis/1000 Stk Prix/1000 pce en CHF			
				CHF	CHF	CHF	CHF
	d1 mm	d2 mm	mm	≥ 250	≥ 1000	≥ 3000	≥ 5000
13.0105.8001	6,4	3,7	6	101.—	84.—	75.—	69.—
.8002	6,9	5,0	9	101.—	84.—	75.—	69.—
.8003	7,2	4,7	6	101.—	84.—	75.—	69.—
.8004	8,4	5,8	6	101.—	84.—	75.—	69.—
.8005	8,4	6,0	9	101.—	84.—	75.—	69.—
.8006	9,4	7,7	6	104.—	87.—	78.—	73.—
.8007	10,4	8,0	8	104.—	87.—	78.—	73.—
.8008	10,5	8,0	11	104.—	87.—	78.—	73.—
.8009	11,0	8,7	8	104.—	87.—	78.—	73.—
.8010	11,4	9,3	8	104.—	87.—	78.—	73.—
.8011	11,9	9,7	13	104.—	87.—	78.—	73.—
.8012	12,1	9,7	8	104.—	87.—	78.—	73.—
.8013	13,0	10,9	8	104.—	87.—	78.—	73.—
.8014	13,9	11,7	8	104.—	87.—	78.—	73.—
.8015	14,0	11,8	16	104.—	87.—	78.—	73.—
.8016	14,4	12,5	8	104.—	87.—	78.—	73.—
.8017	15,0	13,0	8	104.—	87.—	78.—	73.—
.8018	15,9	13,7	18	117.—	98.—	87.—	82.—
.8019	16,1	13,7	9	117.—	98.—	87.—	82.—
.8020	17,0	14,7	9	117.—	98.—	87.—	82.—
.8022	17,8	15,7	9	119.—	99.—	88.—	83.—
.8021	17,9	14,7	22	119.—	99.—	88.—	83.—
.8023	18,5	16,5	9	119.—	99.—	88.—	83.—
.8024	20,0	17,7	10	119.—	99.—	88.—	83.—
.8025	21,0	18,7	10	119.—	99.—	88.—	83.—
.8027	22,0	19,7	10	119.—	99.—	88.—	83.—
.8028	22,8	20,5	10	139.—	115.—	102.—	96.—
.8029	23,2	21,0	10	139.—	115.—	102.—	96.—
.8030	23,7	21,7	10	139.—	115.—	102.—	96.—
.8031	24,4	23,0	10	139.—	115.—	102.—	96.—
.8032	25,4	23,7	10	143.—	118.—	106.—	98.—
.8033	25,6	22,7	31	143.—	118.—	106.—	98.—
.8034	26,2	24,9	11	143.—	118.—	106.—	98.—
.8035	27,2	25,2	11	143.—	118.—	106.—	98.—
.8036	27,9	25,7	11	143.—	118.—	106.—	98.—
.8037	29,1	26,7	11	309.—	256.—	227.—	212.—
.8038	29,9	27,7	11	309.—	256.—	227.—	212.—
.8039	30,4	28,3	11	309.—	256.—	227.—	212.—
.8040	32,0	29,7	11	309.—	256.—	227.—	212.—
.8041	32,8	30,5	11	309.—	256.—	227.—	212.—
.8042	33,6	31,5	12	309.—	256.—	227.—	212.—
.8043	34,5	32,5	12	309.—	256.—	227.—	212.—
.8044	35,3	32,4	12	309.—	256.—	227.—	212.—
.8045	36,5	34,7	12	309.—	256.—	227.—	212.—
.8046	38,0	35,7	12	309.—	256.—	227.—	212.—
.8047	38,9	36,7	12	309.—	256.—	227.—	212.—
.8048	39,4	37,5	12	309.—	256.—	227.—	212.—
.8049	40,4	38,5	12	317.—	263.—	233.—	218.—
.8050	42,0	39,5	12	317.—	263.—	233.—	218.—
.8051	43,2	41,5	12	343.—	283.—	251.—	233.—
.8052	44,8	42,0	12	355.—	294.—	261.—	244.—
.8053	47,1	44,5	12	355.—	294.—	261.—	244.—
.8054	48,3	46,7	12	363.—	301.—	266.—	248.—
.8055	50,0	47,5	20	398.—	329.—	292.—	272.—
.8056	54,0	51,5	13	444.—	366.—	325.—	302.—
.8057	62,6	59,2	14	475.—	392.—	348.—	324.—
.8058	75,6	72,9	14	898.—	742.—	658.—	612.—



typische Anwendung  
application typique



**Werkstoff:** Polyethylen (PE-LD)

**Farbe:** milchig weiss

**Produktbeschreibung:** Universal-Schutzelement mit zylindrischem Schaft, einsetzbar als Stopfen oder Kappe

**Hinweis:** weitere Abmessungen auf Anfrage

**Matériau:** polyéthylène (PE-LD)

**Couleur:** blanc laiteux

**Description du produit:** élément de protection cylindrique utilisable comme bouchon ou comme capuchon

**Note:** autres dimensions sur demande

**Kegelstopfen  
KAPSTO® GPN 500, milchig weiss**

**Bouchon conique  
KAPSTO® GPN 500, blanc laiteux**

Art.-Nr. No. d'art.	Ø min. Ø min. d1 mm	Ø max. Ø max. d2 mm	Für Bohrungs-Ø Pour Ø dalésage mm	Preis/1000 Stk Prix/1000 pce en CHF CHF			
				≥ 250	≥ 1000	≥ 3000	≥ 5000
13.0106.7000	3,15	3,45	3,2	92.—	77.—	68.—	64.—
.7001	4,10	4,50	4,3	92.—	77.—	68.—	64.—
.7002	4,35	4,70	4,5	92.—	77.—	68.—	64.—
.7003	4,90	5,40	5,0	92.—	77.—	68.—	64.—
.7004	5,35	5,60	5,5	104.—	87.—	78.—	73.—
.7005	5,80	6,10	6,0	104.—	87.—	78.—	73.—
.7006	6,40	6,80	6,6	109.—	92.—	82.—	77.—
.7007	6,80	7,20	7,0	109.—	92.—	82.—	77.—
.7008	7,80	8,20	8,0	109.—	92.—	82.—	77.—

**Werkstoff:** Polyethylen (PE-LD)

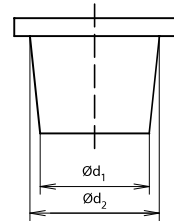
**Farbe:** milchig weiss

**Produktbeschreibung:** massive Ausführung für Innengewinde und Bohrungen

**Matériau:** polyéthylène (PE-LD)

**Couleur:** blanc laiteux

**Description du produit:** bouchons pleins pour alésages et taraudages



**Eindrehelement  
KAPSTO® GPN 550, gelb**

**Bouchon autofilettable  
KAPSTO® GPN 550, jaune**

Art.-Nr. No. d'art.	Für Gewinde Pour filetage	Gesamthöhe Hauteur totale H mm	Einstecktiefe Profondeur demboîtement h1 mm	Preis/1000 Stk Prix/1000 pce en CHF CHF			
				≥ 250	≥ 1000	≥ 3000	≥ 5000
13.0107.8001	M3	19	12	119.—	99.—	88.—	83.—
.8002	M4	22	15	119.—	99.—	88.—	83.—
.8003	M5	27	18	195.—	161.—	143.—	133.—
.8004	M6	27	18	195.—	161.—	143.—	133.—
.8005	M8	27	18	225.—	187.—	165.—	154.—
.8006	M10	30	21	225.—	187.—	165.—	154.—
.8007	M12	30	21	239.—	198.—	176.—	164.—

**Werkstoff:** Polyethylen (PE-LD)

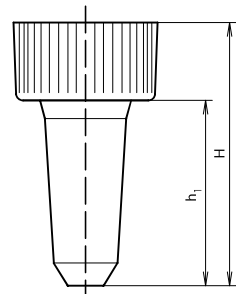
**Farbe:** gelb

**Produktbeschreibung:** selbstschneidend, verschliesst Innengewinde und Bohrungen

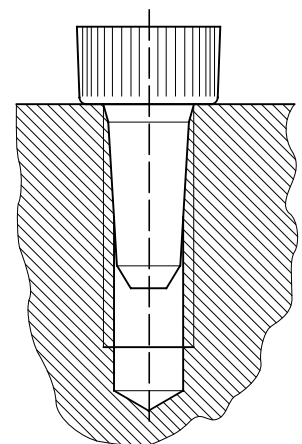
**Matériau:** polyéthylène (PE-LD)

**Couleur:** jaune

**Description du produit:** bouchon autofilettable sadaptant aux taraudages et aux petits orifices



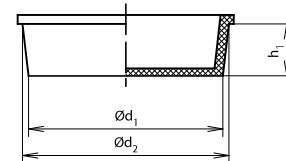
typische Anwendung  
application typique



**Kegelstopfen  
KAPSTO® GPN 600, milchig weiss**

**Bouchon conique  
KAPSTO® GPN 600, blanc laiteux**

Art.-Nr. No. d'art.	Ø min. Ø min. d1 mm	Ø max. Ø max. d2 mm	Einstecktiefe Profondeur demboitement h1 mm	Preis/1000 Stk Prix/1000 pce en CHF CHF			
				≥ 250	≥ 1000	≥ 3000	≥ 5000
13.0108.7001	8,1	9,2	7	92.—	77.—	68.—	64.—
.7002	9,8	11,0	7	92.—	77.—	68.—	64.—
.7003	10,6	11,6	7	104.—	87.—	78.—	73.—
.7004	11,4	12,4	7	104.—	87.—	78.—	73.—
.7005	13,3	14,4	7	109.—	92.—	82.—	77.—
.7006	14,0	15,1	7	109.—	92.—	82.—	77.—
.7007	14,6	15,6	7	109.—	92.—	82.—	77.—
.7008	15,3	16,4	7	109.—	92.—	82.—	77.—
.7009	16,0	17,3	9	109.—	92.—	82.—	77.—
.7010	17,4	18,8	9	109.—	92.—	82.—	77.—
.7011	18,2	19,6	9	109.—	92.—	82.—	77.—
.7012	18,7	20,0	9	109.—	92.—	82.—	77.—
.7013	19,8	21,2	9	109.—	92.—	82.—	77.—
.7014	20,3	22,6	14	115.—	96.—	85.—	80.—
.7015	21,2	23,3	14	115.—	96.—	85.—	80.—
.7016	23,0	25,0	14	115.—	96.—	85.—	80.—
.7017	24,3	26,4	14	117.—	98.—	87.—	82.—
.7018	25,7	27,8	14	117.—	98.—	87.—	82.—
.7019	27,2	29,3	14	239.—	198.—	176.—	164.—
.7020	30,0	32,0	14	239.—	198.—	176.—	164.—
.7021	32,0	34,0	14	251.—	208.—	185.—	172.—
.7022	33,6	36,0	14	251.—	208.—	185.—	172.—
.7023	34,5	37,0	14	251.—	208.—	185.—	172.—
.7024	36,0	38,4	14	283.—	235.—	207.—	193.—
.7025	37,9	40,0	14	283.—	235.—	207.—	193.—
.7098	38,1	35,5	14	251.—	208.—	185.—	172.—
.7026	38,5	41,0	14	283.—	235.—	207.—	193.—
.7027	39,8	42,0	14	283.—	235.—	207.—	193.—
.7028	41,3	43,5	14	317.—	263.—	233.—	218.—
.7029	43,9	46,5	13,5	317.—	263.—	233.—	218.—
.7030	45,5	47,5	13,5	343.—	283.—	251.—	233.—
.7031	47,9	50,0	13,5	343.—	283.—	251.—	233.—
.7032	49,8	51,6	13,5	343.—	283.—	251.—	233.—
.7033	50,5	53,3	14	391.—	322.—	287.—	267.—
.7034	52,5	53,3	13,5	391.—	322.—	287.—	267.—
.7035	54,5	56,2	13,5	391.—	322.—	287.—	267.—
.7036	55,5	58,0	13,5	391.—	322.—	287.—	267.—
.7037	57,0	59,0	13,5	494.—	409.—	362.—	337.—
.7038	58,5	60,8	13,5	494.—	409.—	362.—	337.—
.7039	60,5	63,0	13,5	494.—	409.—	362.—	337.—
.7040	61,3	63,5	13,5	926.—	766.—	678.—	631.—
.7041	62,5	64,8	13,5	926.—	766.—	678.—	631.—
.7042	63,5	65,1	13	926.—	766.—	678.—	631.—
.7043	65,0	67,1	13	926.—	766.—	678.—	631.—
.7044	66,0	67,5	13	926.—	766.—	678.—	631.—
.7045	67,9	69,5	13	1'124.—	927.—	822.—	766.—
.7046	69,8	71,7	13	1'124.—	927.—	822.—	766.—
.7047	71,5	73,4	13	1'234.—	1'019.—	903.—	840.—
.7048	72,8	74,0	13	1'234.—	1'019.—	903.—	840.—
.7049	74,0	76,6	17	1'330.—	1'099.—	973.—	905.—
.7050	76,5	79,0	17	1'330.—	1'099.—	973.—	905.—
.7051	77,5	80,0	17	1'330.—	1'099.—	973.—	905.—
.7052	79,0	82,0	17	1'330.—	1'099.—	973.—	905.—
.7053	81,5	83,6	17	1'330.—	1'099.—	973.—	905.—
.7054	82,0	86,0	23	1'385.—	1'143.—	1'013.—	943.—
.7055	84,0	87,1	17	1'385.—	1'143.—	1'013.—	943.—
.7056	86,5	89,0	17	1'385.—	1'143.—	1'013.—	943.—
.7057	89,0	91,5	17	1'385.—	1'143.—	1'013.—	943.—
.7058	91,5	94,0	17	1'508.—	1'245.—	1'103.—	1'026.—



**Werkstoff:** Polyethylen (PE-LD)

**Farbe:** milchig weiss

**Produktbeschreibung:**

- vielseitig einsetzbar

- zum Verschliessen von Bohrungen und Innengewinden  
oder Rohrenden

**Hinweis:** weitere Abmessungen auf Anfrage

**Matériau:** polyéthylène (PE-LD)

**Couleur:** blanc laiteux

**Description du produit:**

- bouchon multiusages

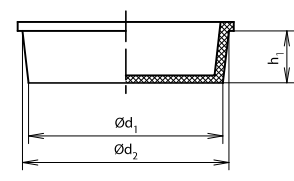
- pour lobturation de taraudages, de filetages et de tubes

**Note:** autres dimensions sur demande

**Kegelstopfen  
KAPSTO® GPN 600, milchig weiss**

**Bouchon conique  
KAPSTO® GPN 600, blanc laiteux**

Art.-Nr. No. d'art.	Ø min. Ø min. d1 mm	Ø max. Ø max. d2 mm	Einstecktiefe Profondeur demboitement h1 mm	Preis/1000 Stk Prix/1000 pce en CHF CHF			
				≥ 250	≥ 1000	≥ 3000	≥ 5000
.7059	94,0	96,0	17	1'508.—	1'245.—	1'103.—	1'026.—
.7060	96,5	99,0	17	1'508.—	1'245.—	1'103.—	1'026.—
.7061	99,0	102,5	17	1'590.—	1'314.—	1'163.—	1'082.—
.7062	101,5	104,0	17	1'590.—	1'314.—	1'163.—	1'082.—
.7063	104,0	106,5	17	1'864.—	1'539.—	1'363.—	1'268.—
.7064	106,5	109,0	17	1'864.—	1'539.—	1'363.—	1'268.—
.7065	109,0	111,0	17	1'864.—	1'539.—	1'363.—	1'268.—
.7066	112,0	114,5	17	1'864.—	1'539.—	1'363.—	1'268.—
.7067	114,0	117,0	17	1'864.—	1'539.—	1'363.—	1'268.—
.7068	114,3	119,2	28	1'959.—	1'617.—	1'432.—	1'332.—
.7069	119,0	123,0	23	2'151.—	1'777.—	1'573.—	1'464.—
.7070	124,0	128,0	23	2'426.—	2'002.—	1'773.—	1'649.—
.7071	127,5	130,6	23	2'603.—	2'148.—	1'903.—	1'770.—
.7072	129,0	133,0	23	2'603.—	2'148.—	1'903.—	1'770.—
.7073	133,0	137,0	23	2'725.—	2'250.—	1'992.—	1'853.—
.7074	139,0	143,0	23	2'917.—	2'408.—	2'133.—	1'984.—
.7075	146,8	152,6	33	3'220.—	2'657.—	2'353.—	2'189.—
.7076	149,0	153,0	23	3'220.—	2'657.—	2'353.—	2'189.—
.7077	153,5	157,5	23	3'521.—	2'906.—	2'573.—	2'394.—
.7078	159,0	162,0	23	3'521.—	2'906.—	2'573.—	2'394.—
.7079	160,0	164,0	23	3'521.—	2'906.—	2'573.—	2'394.—
.7080	169,0	172,0	23	3'658.—	3'019.—	2'673.—	2'487.—
.7081	174,0	177,0	23	3'658.—	3'019.—	2'673.—	2'487.—
.7082	179,0	182,0	23	3'986.—	3'291.—	2'913.—	2'710.—
.7083	181,5	184,5	23	3'986.—	3'291.—	2'913.—	2'710.—
.7084	183,6	190,6	33	4'364.—	3'602.—	3'189.—	2'967.—
.7085	199,0	202,0	23	4'343.—	3'584.—	3'174.—	2'952.—
.7086	202,0	205,0	23	4'343.—	3'584.—	3'174.—	2'952.—
.7087	203,0	205,0	23	4'343.—	3'584.—	3'174.—	2'952.—
.7088	206,0	210,6	23	5'314.—	4'385.—	3'883.—	3'612.—
.7091	249,0	252,0	22,5	7'298.—	6'023.—	5'333.—	4'960.—
.7092	253,0	258,0	18	7'298.—	6'023.—	5'333.—	4'960.—
.7096	311,0	316,0	22	11'255.—	9'289.—	8'224.—	7'649.—
.7097	338,0	343,0	22	13'730.—	11'332.—	10'031.—	9'330.—
.7099	398,0	406,0	30	21'702.—	17'909.—	15'854.—	14'745.—



**Werkstoff:** Polyethylen (PE-LD)  
**Farbe:** milchig weiss  
**Produktbeschreibung:**  
 - vielseitig einsetzbar  
 - zum Verschliessen von Bohrungen und Innengewinden  
 oder Rohrenden  
**Hinweis:** weitere Abmessungen auf Anfrage

**Matériau:** polyéthylène (PE-LD)  
**Couleur:** blanc laiteux  
**Description du produit:**  
 - bouchon multiusages  
 - pour lobturation de taraudages, de filetages et de tubes  
**Note:** autres dimensions sur demande

**Kegelstopfen  
KAPSTO® GPN 605, milchig weiss**

**Bouchon conique  
KAPSTO® GPN 605, blanc laiteux**

Art.-Nr. No. d'art.	B	C	M	Preis/1000 Stk Prix/1000 pce en CHF CHF			
				≥ 250	≥ 1000	≥ 3000	≥ 5000
	mm	mm	mm				
13.0108.5003	1,6	4,8	16	813.—	655.—	565.—	520.—
.5004	3,2	6,3	19	944.—	761.—	656.—	603.—
.5007	6,4	9,5	12,7	1'650.—	1'330.—	1'146.—	1'054.—
.5008	9,0	12,0	18	2'463.—	1'984.—	1'711.—	1'574.—
.5009	10,0	15,0	25	3'668.—	2'955.—	2'547.—	2'344.—
.5010	13,0	17,0	25	5'031.—	4'053.—	3'494.—	3'214.—
.5011	14,0	19,0	25	5'715.—	4'604.—	3'969.—	3'651.—
.5013	18,0	24,0	25	9'641.—	7'766.—	6'695.—	6'159.—
.5014	20,0	26,0	25	10'402.—	8'380.—	7'224.—	6'646.—
.5015	23,0	27,0	25	11'895.—	9'582.—	8'260.—	7'600.—
.5016	24,0	28,0	25	14'959.—	12'050.—	10'388.—	9'557.—
.5017	26,0	32,0	25	15'664.—	12'618.—	10'878.—	10'008.—
.5018	27,0	34,0	25	19'359.—	15'595.—	13'444.—	12'369.—

**Werkstoff:** Silikon (VMQ)

**Farbe:** milchig weiss

**Betriebstemperatur:** bis ca. +250 °C

**Produktbeschreibung:** massiver, hitzebeständiger (bis +250 °C) Kegelstopfen zum Verschliessen von Bohrungen und Innengewinden

**Hinweis:** weitere Abmessungen auf Anfrage

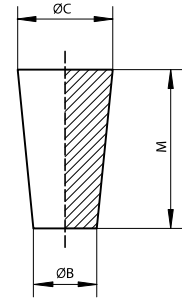
**Matériau:** silicone (VMQ)

**Couleur:** blanc laiteux

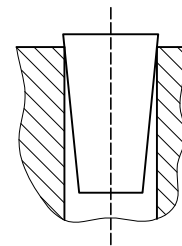
**Température de service:** jusqu'à +250 env. °C

**Description du produit:** bouchon conique massif pour obturation d'alésages et de taraudages, résistant à la température (jusqu'à +250° C)

**Note:** autres dimensions sur demande



typische Anwendung  
application typique



**Universalschutz  
KAPSTO® GPN 610, gelb**

**Protecteur universel  
KAPSTO® GPN 610, jaune**

Art.-Nr. No. d'art.	d2	d4	Einstecktiefe Profondeur demboîtement h1	Preis/1000 Stk Prix/1000 pce en CHF CHF			
				≥ 250	≥ 1000	≥ 3000	≥ 5000
	mm	mm	mm				
13.0109.8001	6,15	2,8	10	90.—	73.—	66.—	62.—
.8002	7,75	4,4	10	90.—	73.—	66.—	62.—
.8003	9,35	6,0	10	90.—	73.—	66.—	62.—
.8004	10,15	6,8	10	90.—	73.—	66.—	62.—
.8005	10,95	7,5	10	90.—	73.—	66.—	62.—
.8006	11,65	8,3	10	92.—	77.—	68.—	64.—
.8007	12,35	9,0	10	92.—	77.—	68.—	64.—
.8008	13,05	9,8	10	92.—	77.—	68.—	64.—
.8009	14,10	10,4	12	92.—	77.—	68.—	64.—
.8010	14,60	11,2	12	92.—	77.—	68.—	64.—
.8011	15,60	11,9	12	104.—	87.—	78.—	73.—
.8012	16,10	12,4	12	104.—	87.—	78.—	73.—
.8013	17,00	13,2	13	104.—	87.—	78.—	73.—
.8014	18,60	14,7	13	104.—	87.—	78.—	73.—
.8015	19,40	15,5	13	119.—	99.—	88.—	83.—
.8016	20,10	15,9	15	119.—	99.—	88.—	83.—
.8017	21,00	16,8	15	119.—	99.—	88.—	83.—
.8018	21,60	17,4	15	119.—	99.—	88.—	83.—
.8019	23,20	18,8	16	119.—	99.—	88.—	83.—
.8020	23,50	19,1	16	119.—	99.—	88.—	83.—
.8021	24,80	20,4	16	119.—	99.—	88.—	83.—
.8022	26,35	21,2	18	233.—	192.—	170.—	159.—
.8023	27,80	22,9	19	251.—	208.—	185.—	172.—
.8024	29,20	23,7	19	283.—	235.—	207.—	193.—
.8025	31,10	26,2	19	343.—	283.—	251.—	233.—

**Werkstoff:** Polyethylen (PE-LD)

**Farbe:** gelb

**Produktbeschreibung:**

- Schutzelement, einsetzbar als Stopfen für Bohrungen und Innengewinde oder als Kappe für Aussengewinde
- durch die Konizität werden Toleranzen ausgeglichen.

**Matériau:** polyéthylène (PE-LD)

**Couleur:** jaune

**Description du produit:**

- élément de protection utilisable en tant que bouchon pour alésages et taraudages ou en tant que capuchon pour filetages extérieurs ou tubes
- leur conicité leur permet de surmonter facilement les écarts dimensionnels

**Universalschutz  
KAPSTO® GPN 610, gelb**

**Protecteur universel  
KAPSTO® GPN 610, jaune**

Art.-Nr. No. d'art.	d2 d2	d4 d4	Einstecktiefe Profondeur demboitement h1	Preis/1000 Stk Prix/1000 pce en CHF			
				CHF	CHF	CHF	CHF
	mm	mm	mm	≥ 250	≥ 1000	≥ 3000	≥ 5000
.8026	32,60	28,3	16	343.—	283.—	251.—	233.—
.8027	35,10	29,7	21	355.—	294.—	261.—	244.—
.8028	37,10	31,7	22	355.—	294.—	261.—	244.—
.8029	40,50	35,2	22	355.—	294.—	261.—	244.—
.8030	40,70	36,9	13	363.—	301.—	266.—	248.—
.8032	42,90	38,0	19	363.—	301.—	266.—	248.—
.8031	43,00	36,6	23	363.—	301.—	266.—	248.—
.8033	44,70	39,7	19	363.—	301.—	266.—	248.—
.8034	47,70	42,8	19	363.—	301.—	266.—	248.—
.8035	49,60	43,6	25	398.—	329.—	292.—	272.—
.8036	51,00	45,2	25	398.—	329.—	292.—	272.—
.8037	56,90	50,8	25	617.—	510.—	452.—	421.—
.8039	58,60	52,6	25	683.—	565.—	501.—	466.—
.8038	59,25	52,5	25	643.—	531.—	471.—	439.—
.8040	62,80	56,7	25	720.—	596.—	528.—	492.—
.8041	65,90	59,2	29	743.—	614.—	544.—	507.—
.8042	70,40	65,4	19	816.—	674.—	598.—	557.—
.8043	75,70	70,8	19	839.—	694.—	614.—	572.—
.8044	87,80	82,4	19	872.—	720.—	638.—	594.—

**Werkstoff:** Polyethylen (PE-LD)

**Farbe:** gelb

**Produktbeschreibung:**

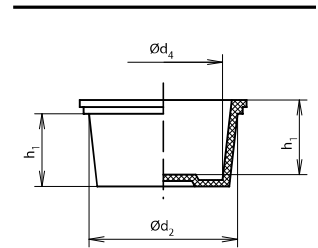
- Schutzelement, einsetzbar als Stopfen für Bohrungen und Innengewinde oder als Kappe für Aussengewinde
- durch die Konizität werden Toleranzen ausgeglichen.

**Matériau:** polyéthylène (PE-LD)

**Couleur:** jaune

**Description du produit:**

- élément de protection utilisable en tant que bouchon pour alésages et taraudages ou en tant que capuchon pour filetages extérieurs ou tubes
- leur conicité leur permet de surmonter facilement les écarts dimensionnels



**Universalschutz  
KAPSTO® GPN 620, gelb**

**Protecteur universel  
KAPSTO® GPN 620, jaune**

Art.-Nr. No. d'art.	d2 d2	d4 d4	Einstecktiefe Profondeur demboitement h1	Preis/1000 Stk Prix/1000 pce en CHF			
				CHF	CHF	CHF	CHF
	mm	mm	mm	≥ 250	≥ 1000	≥ 3000	≥ 5000
13.0110.8063	6,30	2,70	11	170.—	141.—	125.—	117.—
.8032	9,50	5,90	11	170.—	141.—	125.—	117.—
.8034	11,00	7,50	11	189.—	156.—	138.—	129.—
.8035	11,75	8,30	11	195.—	161.—	143.—	133.—
.8036	12,40	8,80	11	195.—	161.—	143.—	133.—
.8037	13,20	9,80	11	195.—	161.—	143.—	133.—
.8038	14,20	10,40	13	195.—	161.—	143.—	133.—
.8039	14,60	11,20	13	195.—	161.—	143.—	133.—
.8041	16,35	12,20	13	208.—	172.—	153.—	143.—
.8042	17,20	13,40	14	213.—	176.—	157.—	147.—
.8043	18,80	14,80	14	213.—	176.—	157.—	147.—
.8044	19,55	15,60	14	239.—	198.—	176.—	164.—
.8045	20,30	16,00	16	239.—	198.—	176.—	164.—
.8046	21,50	16,90	16	261.—	215.—	192.—	179.—
.8047	21,85	17,60	16	261.—	215.—	192.—	179.—
.8048	23,50	18,90	17	313.—	259.—	230.—	215.—
.8050	25,20	20,40	17	338.—	278.—	248.—	231.—
.8051	27,00	20,90	19	355.—	294.—	261.—	244.—
.8052	28,30	23,00	20	378.—	313.—	278.—	259.—
.8053	29,45	24,70	20	413.—	342.—	302.—	282.—
.8054	31,40	26,40	20	471.—	389.—	344.—	321.—
.8055	32,85	28,10	20	471.—	389.—	344.—	321.—
.8057	37,82	31,94	23	494.—	409.—	362.—	337.—
.8058	40,23	34,52	22	494.—	409.—	362.—	337.—
.8060	43,10	37,24	23	536.—	444.—	393.—	366.—

**Werkstoff:** Polyethylen (PE-LD)

**Farbe:** gelb

**Produktbeschreibung:** mit vergrössertem Abdeckrand, schützt Innen- und Aussengewinde oder verschliesst Bohrungen

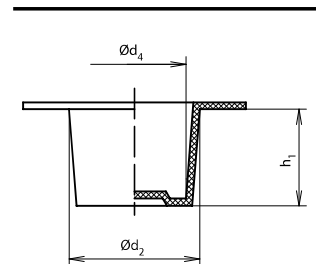
**Hinweis:** weitere Abmessungen auf Anfrage

**Matériau:** polyéthylène (PE-LD)

**Couleur:** jaune

**Description du produit:** bouchon à large collerette pour obturation des alésages et protection des filetages et taraudages

**Note:** autres dimensions sur demande





**Universalschutz  
KAPSTO® GPN 620, gelb**

**Protecteur universel  
KAPSTO® GPN 620, jaune**

Art.-Nr. No. d'art.	d2	d4	Einstecktiefe Profondeur demboitement h1	Preis/1000 Stk Prix/1000 pce en CHF CHF			
	mm	mm		≥ 250	≥ 1000	≥ 3000	≥ 5000
.8061	44,80	39,50	20	554.—	457.—	405.—	377.—
.8062	47,90	42,60	20	591.—	488.—	432.—	402.—

**Werkstoff:** Polyethylen (PE-LD)

**Farbe:** gelb

**Produktbeschreibung:** mit vergrössertem Abdeckrand, schützt Innen- und Aussengewinde oder verschliesst Bohrungen

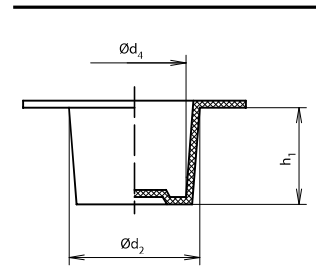
**Hinweis:** weitere Abmessungen auf Anfrage

**Matériau:** polyéthylène (PE-LD)

**Couleur:** jaune

**Description du produit:** bouchon à large collerette pour obturation des alésages et protection des filetages et taraudages

**Note:** autres dimensions sur demande



**Flanschcappe  
KAPSTO® GPN 680, gelb**

**Cape pour brides  
KAPSTO® GPN 680, jaune**

Art.-Nr. No. d'art.	DN	Nenndruck PN Pression nominale PN	D	E	G	Preis/1000 Stk Prix/1000 pce en CHF CHF			
	DN					mm	mm	mm	≥ 250
13.0111.0025	25	10, 16, 25, 40	115	106	19	1'375.—	1'108.—	955.—	879.—
.0032	32	10, 16, 25, 40	140	131	19	1'638.—	1'319.—	1'137.—	1'046.—
.0040	40	10, 16, 25, 40	150	141	19	1'835.—	1'479.—	1'275.—	1'173.—
.0050	50	10, 16, 25, 40	165	156	21	2'096.—	1'688.—	1'455.—	1'339.—
.0065	65	10, 16, 25, 40	185	176	22	2'884.—	2'323.—	2'003.—	1'843.—
.0080	80	10, 16, 25, 40	200	191	24	3'276.—	2'639.—	2'275.—	2'093.—

**Werkstoff:** Polyethylen (PE-LD)

**Farbe:** gelb

**Produktbeschreibung:** für Elemente mit DIN-Flanschanschluss, Klemmnasen sorgen bei einfacher Handhabung für einen festen Sitz

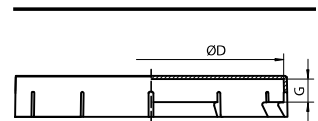
**Hinweis:** weitere Abmessungen auf Anfrage

**Matériau:** polyéthylène (PE-LD)

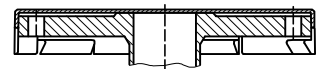
**Couleur:** jaune

**Description du produit:** protection déléments munis de raccords à bride DIN, montage manuel aisé grâce aux clips assurant un très bon maintien

**Note:** autres dimensions sur demande



typische Anwendung  
application typique



**Kappen für SAE Flanschbund  
KAPSTO® GPN 690, gelb**

**Capuchon souple pour brides SAE  
KAPSTO® GPN 690, jaune**

Art.-Nr. No. d'art.	Passend zu Pour d2 "	Für Rohraussen-Ø Pour tube Ø ext. d2 mm	Preis/1000 Stk Prix/1000 pce en CHF CHF			
			≥ 250	≥ 1000	≥ 3000	≥ 5000
13.0111.3001	1/2	30,2	303.—	250.—	222.—	206.—
.6001	1/2	31,7	329.—	272.—	241.—	225.—
.3002	3/4	38,1	412.—	341.—	302.—	282.—
.6002	3/4	41,3	441.—	363.—	322.—	300.—
.3003	1	44,4	466.—	386.—	342.—	319.—
.6003	1	47,6	493.—	408.—	361.—	336.—
.3004	1 1/4	50,8	548.—	452.—	400.—	372.—
.6004	1 1/4	54,0	603.—	498.—	441.—	411.—
.3005	1 1/2	60,3	765.—	631.—	560.—	521.—
.6005	1 1/2	63,5	929.—	768.—	680.—	633.—
.3006	2	71,4	1'227.—	1'014.—	898.—	836.—
.6006	2	79,4	1'420.—	1'172.—	1'039.—	967.—

**Werkstoff:** Polyethylen (PE-LD)

**Farbe:** gelb

**Produktbeschreibung:**

- Ausführung für 3000 PSI und 6000 PSI
- leichte Montage, fester Sitz
- zur Vermeidung von Beschädigungen und Verschmutzungen

**Hinweis:** weitere Abmessungen auf Anfrage

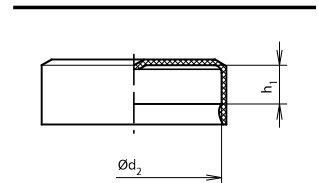
**Matériau:** polyéthylène (PE-LD)

**Couleur:** jaune

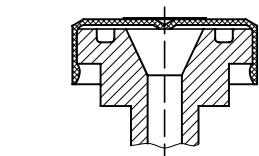
**Description du produit:**

- bouchon de protection contre les endommagements et les salissures
- exécution pour 3000 et 6000 PSI
- montage aisé, bonne assise

**Note:** autres dimensions sur demande



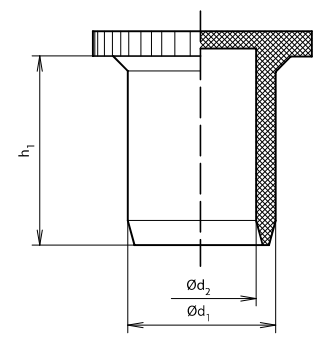
typische Anwendung  
application typique



**Verschluss**  
**KAPSTO® GPN 900, milchig weiss**

**Obturbateur**  
**KAPSTO® GPN 900, blanc laiteux**

Art.-Nr. No. d'art.	Aussen-Ø Ø ext. d1 mm	Innen-Ø Ø int. d2 mm	Einstecktiefe Profondeur démontage h1 mm	Preis/1000 Stk Prix/1000 pce en CHF			
				≥ 250	≥ 1000	≥ 3000	≥ 5000
13.0119.7001	7,2	5,2	9,0	104.—	87.—	78.—	73.—
.7002	8,3	6,0	16,0	104.—	87.—	78.—	73.—
.7041	8,9	5,8	9,5	104.—	87.—	78.—	73.—
.7003	9,0	7,4	9,5	104.—	87.—	78.—	73.—
.7004	10,3	8,0	17,0	109.—	92.—	82.—	77.—
.7005	10,8	8,0	16,0	109.—	92.—	82.—	77.—
.7006	12,0	9,8	10,0	109.—	92.—	82.—	77.—
.7007	12,4	10,0	16,5	115.—	96.—	85.—	80.—
.7008	12,8	11,3	9,5	115.—	96.—	85.—	80.—
.7009	13,4	11,5	10,0	109.—	92.—	82.—	77.—
.7011	14,5	11,5	21,0	117.—	98.—	87.—	82.—
.7010	14,7	11,7	9,5	109.—	92.—	82.—	77.—
.7012	15,2	12,8	13,0	115.—	96.—	85.—	80.—
.7013	16,6	13,5	21,0	139.—	115.—	102.—	96.—
.7015	17,0	14,5	25,0	151.—	125.—	111.—	103.—
.7016	18,4	15,5	25,0	151.—	125.—	111.—	103.—
.7018	19,3	17,4	9,5	151.—	125.—	111.—	103.—
.7019	20,2	17,8	21,0	145.—	120.—	108.—	100.—
.7022	23,9	20,3	29,5	189.—	156.—	138.—	129.—
.7023	24,5	21,2	10,0	233.—	192.—	170.—	159.—
.7024	24,6	21,5	25,0	279.—	232.—	205.—	192.—
.7026	28,4	26,0	9,5	283.—	235.—	207.—	193.—
.7029	32,5	29,6	21,0	283.—	235.—	207.—	193.—
.7042	40,5	37,5	9,5	342.—	283.—	251.—	234.—
.7034	50,5	48,3	24,0	421.—	349.—	309.—	288.—
.7035	52,0	49,0	9,5	421.—	349.—	309.—	288.—
.7036	58,0	55,0	12,5	571.—	474.—	420.—	391.—
.7037	64,0	61,5	29,0	872.—	720.—	638.—	594.—
.7039	76,0	70,0	20,0	1'002.—	827.—	733.—	682.—



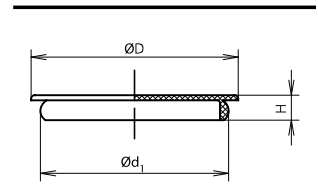
**Werkstoff:** Polyethylen (PE-LD)  
**Farbe:** milchig weiss  
**Produktbeschreibung:**  
 - zylindrische Ausführung  
 - universell verwendbar als Stopfen oder Kappe  
 - die kegliche Dichtfläche unterhalb des Kopfes bietet zusätzlichen Dichtschutz bei angefasten Bohrungen

**Matériau:** polyéthylène (PE-LD)  
**Couleur:** blanc laiteux  
**Description du produit:**  
 - obturbateur utilisable en tant que bouchon ou capuchon  
 - exécution cylindrique  
 - la partie conique sous la tête assure une étanchéité supplémentaire pour les alésages avec chanfrein

**Abdeckung**  
**KAPSTO® GPN 910, schwarz**

**Opercule pour tôles**  
**KAPSTO® GPN 910, noir**

Art.-Nr. No. d'art.	Bund-Ø Ø de collerette D mm	Aussen-Ø Ø ext. d1 mm	Wandstärke max. Epaisseur de parois max. mm	Gesamthöhe Hauteur totale H mm	Preis/1000 Stk Prix/1000 pce en CHF			
					≥ 250	≥ 1000	≥ 3000	≥ 5000
13.0120.7001	16	12.3	1.0	5.0	143.—	118.—	106.—	98.—
.7002	18	15.4	1.0	5.0	163.—	136.—	121.—	113.—
.7003	20	17.6	1.0	6.0	199.—	165.—	147.—	137.—
.7005	25	21.1	1.0	4.0	378.—	313.—	278.—	259.—
.7022	28	25.5	1.5	6.2	522.—	430.—	383.—	357.—
.7004	35	20.5	1.0	7.5	330.—	273.—	243.—	226.—
.7009	36	33.5	1.5	6.0	1'023.—	845.—	748.—	697.—
.7006	38	26.0	1.0	7.4	643.—	531.—	471.—	439.—
.7007	38	27.0	2.2	9.5	736.—	607.—	538.—	501.—
.7008	38	27.0	1.5	6.3	708.—	585.—	519.—	482.—
.7010	50	40.0	0.9	6.0	1'077.—	889.—	788.—	734.—
.7026	50	40.4	0.8	4.2	1'077.—	889.—	788.—	734.—
.7024	53	36.5	2.0	7.0	1'023.—	845.—	748.—	697.—
.7011	55	50.6	1.0	6.0	1'146.—	947.—	838.—	780.—
.7012	62	53.8	1.5	6.0	789.—	653.—	577.—	537.—
.7013	66	61.5	2.2	9.8	1'201.—	991.—	878.—	817.—



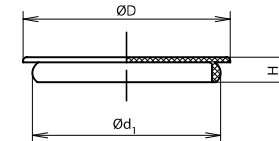
**Werkstoff:** Polyethylen (PE-LLD)  
**Farbe:** schwarz  
**Produktbeschreibung:** zum Verschliessen von Öffnungen in Blechen

**Matériau:** polyéthylène (PE-LLD)  
**Couleur:** noir  
**Description du produit:** opercule permettant d'obturer les orifices dans les tôles

**Abdeckung  
KAPSTO® GPN 910, schwarz**

**Opercule pour tôles  
KAPSTO® GPN 910, noir**

Art.-Nr. No. d'art.	Bund-Ø Ø de collerette D mm	Aussen-Ø Ø ext. d1 mm	Wandstärke max. Epaisseur de parois max. mm	Gesamthöhe Hauteur totale H mm	Preis/1000 Stk			
					≥ 250	≥ 1000	≥ 3000	≥ 5000
.7014	68	62.0	1.5	5.8	885.—	731.—	647.—	603.—
.7016	76	71.5	1.5	7.5	1'289.—	1'064.—	943.—	877.—
.7018	83	75.0	1.5	10.0	1'344.—	1'111.—	984.—	916.—
.7015	85	64.6	1.5	6.0	1'250.—	1'030.—	913.—	849.—
.7017	90	72.8	3.0	9.5	1'440.—	1'189.—	1'054.—	981.—
.7019	90	82.0	1.5	10.0	1'536.—	1'269.—	1'123.—	1'045.—
.7020	103	93.0	3.0	9.5	2'549.—	2'104.—	1'863.—	1'733.—
.7021	109	101.0	2.0	7.0	2'958.—	2'442.—	2'162.—	2'012.—



**Werkstoff:** Polyethylen (PE-LLD)

**Farbe:** schwarz

**Produktbeschreibung:** zum Verschliessen von Öffnungen in Blechen

**Matériau:** polyéthylène (PE-LLD)

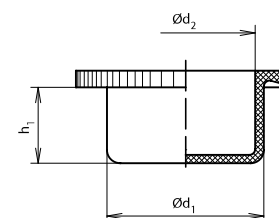
**Couleur:** noir

**Description du produit:** opercule permettant de boucher les orifices dans les tôles

**Schutzelement  
KAPSTO® GPN 950, milchig weiss**

**Élément de protection  
KAPSTO® GPN 950, blanc laiteux**

Art.-Nr. No. d'art.	d1 mm	d2 mm	Einstecktiefe Profondeur démontage h1 mm	Preis/1000 Stk			
				≥ 250	≥ 1000	≥ 3000	≥ 5000
13.0121.7001	7,2	5,7	6,5	84.—	69.—	62.—	58.—
.7005	12,6	11,0	8,0	90.—	73.—	66.—	62.—
.7006	13,1	11,5	8,0	90.—	73.—	66.—	62.—
.7007	14,7	13,1	10,0	104.—	87.—	78.—	73.—
.7009	16,8	15,5	8,0	145.—	120.—	108.—	100.—
.7012	20,8	19,5	10,0	163.—	136.—	121.—	113.—



**Werkstoff:** Polyethylen (PE-LD)

**Farbe:** milchig weiss

**Produktbeschreibung:**

- mit gerändeltem Bund  
- sowohl als Stopfen für Bohrungen wie auch als Kappe bei Bolzen verwendbar

**Hinweis:** weitere Abmessungen auf Anfrage

**Matériau:** polyéthylène (PE-LD)

**Couleur:** blanc laiteux

**Description du produit:**

- élément à collerette striée  
- servant de bouchon pour les alésages et les taraudages et de capuchon pour les filetages

**Note:** autres dimensions sur demande

Schutzstopfen mit Gewinde

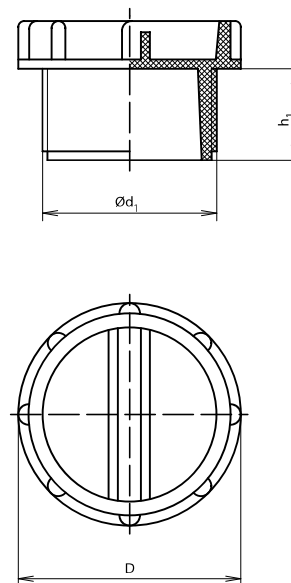
Bouchons avec filetage

Schraubstopfen metrisch  
KAPSTO® GPN 700, gelb

Bouchon fileté métrique  
KAPSTO® GPN 700, jaune

3.2

Art.-Nr.	Bund-Ø	Einschraubgewinde	Eindrehiefe	Preis/1000 Stk			
No. d'art.	Ø de collerette D	Filetage d1	Profondeur de vissage h1	Prix/1000 pce en CHF			
	mm		mm	≥ 250	≥ 1000	≥ 3000	≥ 5000
13.0112.8060	12,0	M6x0,75	7	232.—	192.—	170.—	159.—
.8001	12,0	M6x1	7	233.—	192.—	170.—	159.—
.8011	12,0	M8x1	7	233.—	192.—	170.—	159.—
.8002	12,0	M8x1,25	7	233.—	192.—	170.—	159.—
.8012	14,0	M10x1	9	233.—	192.—	170.—	159.—
.8003	14,0	M10x1,5	9	233.—	192.—	170.—	159.—
.8013	16,0	M12x1	9	233.—	192.—	170.—	159.—
.8015	16,0	M12x1,5	9	239.—	198.—	176.—	164.—
.8004	16,0	M12x1,75	9	239.—	198.—	176.—	164.—
.8016	19,0	M14x1,5	9	239.—	198.—	176.—	164.—
.8005	19,0	M14x2	9	239.—	198.—	176.—	164.—
.8017	21,0	M16x1,5	10	255.—	210.—	187.—	175.—
.8006	21,0	M16x2	10	255.—	210.—	187.—	175.—
.8061	24,0	M18x2,5	10	283.—	239.—	207.—	193.—
.8018	24,0	M18x1,5	10	283.—	235.—	207.—	193.—
.8028	24,0	M18x2	10	283.—	235.—	207.—	193.—
.8019	26,0	M20x1,5	12	283.—	235.—	207.—	193.—
.8029	26,0	M20x2	12	283.—	235.—	207.—	193.—
.8008	26,0	M20x2,5	12	283.—	235.—	207.—	193.—
.8062	28,0	M22x2,5	12	309.—	256.—	227.—	212.—
.8020	28,0	M22x1,5	12	309.—	256.—	227.—	212.—
.8021	31,5	M24x1,5	10	355.—	294.—	261.—	244.—
.8022	31,5	M26x1,5	12	398.—	329.—	292.—	272.—
.8010	32,0	M24x3	10	292.—	241.—	214.—	199.—
.8023	36,0	M30x1,5	12	429.—	355.—	316.—	294.—
.8031	36,0	M30x2	12	429.—	355.—	316.—	294.—
.8024	44,0	M36x1,5	13	631.—	522.—	463.—	431.—
.8032	44,0	M36x2	13	1'042.—	861.—	763.—	710.—
.8033	52,0	M42x2	15	1'042.—	861.—	763.—	710.—
.8026	55,0	M45x1,5	15	1'166.—	964.—	853.—	795.—
.8034	55,0	M45x2	15	1'166.—	964.—	853.—	795.—
.8035	60,0	M52x2	15	1'385.—	1'143.—	1'013.—	943.—



**Werkstoff:** Polyethylen (PE-HD)

**Farbe:** gelb

**Produktbeschreibung:** griffiger Bund, zusätzlich mit Schlitz für Schraubendrehermontage

**Hinweis:** weitere Abmessungen auf Anfrage

**Matériau:** polyéthylène (PE-HD)

**Couleur:** jaune

**Description du produit:** bouchon fileté, tête ergonomique à fente pour montage au tournevis

**Note:** autres dimensions sur demande

**Schraubstopfen, zöllig  
KAPSTO® GPN 700, gelb**

**Bouchon fileté en pouce  
KAPSTO® GPN 700, jaune**

Art.-Nr. No. d'art.	Bund-Ø Ø de collerette D mm	Einschraubgewinde de Filetage d1	Eindrehtiefe Profondeur de vissage h1 mm	Preis/1000 Stk Prix/1000 pce en CHF			
				CHF	≥ 250	≥ 1000	≥ 3000
13.0112.8036	14	G 1/8	9	233.—	192.—	170.—	159.—
.8047	14	3/8 - 24 UNF	9	230.—	190.—	168.—	157.—
.8048	16	7/16 - 20 UNF	9	230.—	190.—	168.—	157.—
.8049	16	1/2 - 20 UNF	9	230.—	190.—	168.—	157.—
.8037	19	G 1/4	9	239.—	198.—	176.—	164.—
.8050	19	9/16 - 18 UNF	9	230.—	190.—	168.—	157.—
.8057	19	9/16 - 24 UNF	9	230.—	190.—	168.—	157.—
.8038	21	G 3/8	10	249.—	206.—	183.—	170.—
.8052	21	5/8 - 18 UNF	10	301.—	248.—	220.—	205.—
.8039	26	G 1/2	12	283.—	235.—	207.—	193.—
.8053	26	3/4 - 16 UNF	12	301.—	248.—	220.—	205.—
.8040	28	G 5/8	12	309.—	256.—	227.—	212.—
.8054	28	7/8 - 14 UNF	12	301.—	248.—	220.—	205.—
.8041	32	G 3/4	12	363.—	301.—	266.—	248.—
.8056	32	1 1/16 - 12 UNF	12	426.—	334.—	295.—	274.—
.8058	57	1 5/8 - 12 UNF	15	1'156.—	954.—	845.—	786.—
.8059	57	1 7/8 - 12 UNF	15	1'330.—	1'099.—	973.—	905.—

**Werkstoff:** Polyethylen (PE-HD)

**Farbe:** gelb

**Produktbeschreibung:** griffiger Bund, zusätzlich mit Schlitz für Schraubendrehermontage

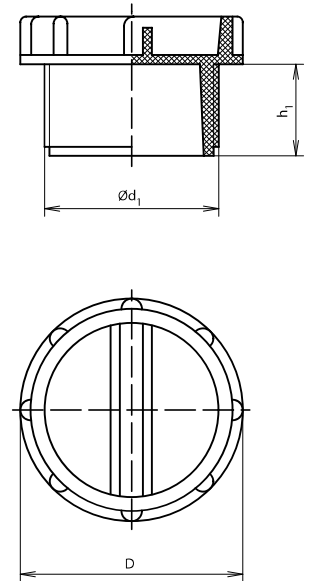
**Hinweis:** weitere Abmessungen auf Anfrage

**Matériau:** polyéthylène (PE-HD)

**Couleur:** jaune

**Description du produit:** bouchon fileté, tête ergonomique avec ou sans fente pour montage au tournevis

**Note:** autres dimensions sur demande



**Verschlusschraube  
KAPSTO® GPN 710, schwarz**

**Bouchon fileté  
KAPSTO® GPN 710, noir**

Art.-Nr. No. d'art.	Schlüsselweite Ouverture de clé SW mm	Einschraubgewinde de Filetage d1	Eindrehtiefe Profondeur de vissage h1 mm	Preis/1000 Stk Prix/1000 pce en CHF			
				CHF	≥ 250	≥ 1000	≥ 3000
13.0114.9002	9	G 1/4	7	421.—	353.—	317.—	301.—
.9001	9	G 1/8	9	421.—	353.—	317.—	301.—
.9003	12	G 3/8	7	453.—	379.—	339.—	323.—
.9004	13	G 1/2	9	479.—	400.—	358.—	340.—
.9005	14	G 3/4	7	509.—	424.—	381.—	362.—
.9006	17	G 1	9,5	619.—	517.—	463.—	440.—
.9007	19	G 1 1/4	9,5	1'071.—	895.—	801.—	762.—
.9008	24	G 1 1/2	12	1'174.—	980.—	877.—	834.—
.9009	27	G 2	12	1'426.—	1'190.—	1'065.—	1'013.—

**Werkstoff:** Polypropylen (PP)

**Farbe:** schwarz

**Produktbeschreibung:** mit Bund und geschlitztem Aussenvierkant für wahlweise Montage mit Schraubenschlüssel oder Schraubendreher

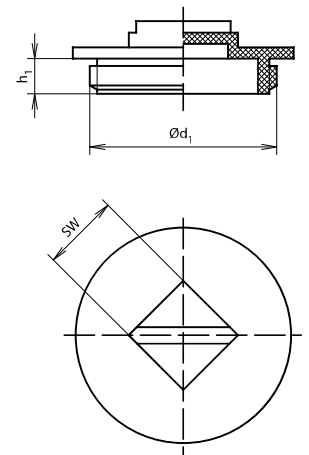
**Hinweis:** weitere Abmessungen auf Anfrage

**Matériau:** polypropylène (PP)

**Couleur:** noir

**Description du produit:** bouchon fileté à collerette et tête carrée à fente pour serrage par clé ou tournevis

**Note:** autres dimensions sur demande



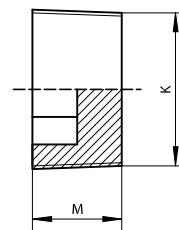
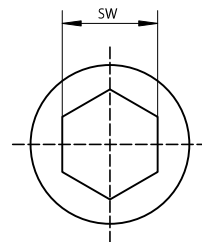
**Verschlusschraube**  
**KAPSTO® GPN 720 Form A, gelb**

**Bouchon fileté**  
**KAPSTO® GPN 720 forme A, jaune**

Art.-Nr. No. d'art.	Gewinde Filetage	M M	SW zöllig OC en pouces	Preis/1000 Stk Prix/1000 pce en CHF			
				≥ 250	≥ 1000	≥ 3000	≥ 5000
13.0114.1001	1/8 - 27 NPT	8,5	3/16	339.—	273.—	236.—	217.—
.1002	1/8 - 27 NPT	8,5	5	339.—	273.—	236.—	217.—
.1003	1/4 - 18 NPT	12,5	1/4	376.—	303.—	261.—	240.—
.1004	1/4 - 18 NPT	12,5	6	376.—	303.—	261.—	240.—
.1007	1/2 - 14 NPT	16,5	10	461.—	371.—	320.—	294.—
.1011	1 - 11 1/2 NPT	21,5	17	1'142.—	920.—	793.—	730.—

**Werkstoff:** Polyethylen (PE-LD)  
**Farbe:** gelb  
**Produktbeschreibung:** versenkbarer, konischer Schraubstopfen mit Innensechskant  
**Hinweis:** weitere Abmessungen auf Anfrage

**Matériau:** polyéthylène (PE-LD)  
**Couleur:** jaune  
**Description du produit:** bouchon fileté affleurant à six pans intérieurs  
**Note:** autres dimensions sur demande



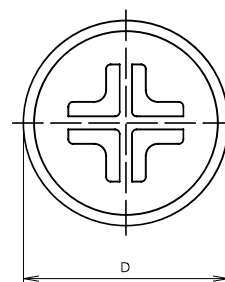
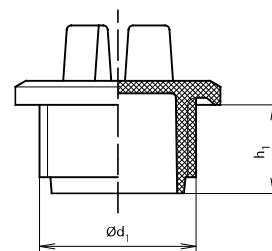
**Dichtschraube**  
**KAPSTO® GPN 730, schwarz**

**Bouchon à lèvres détaché**  
**KAPSTO® GPN 730, noir**

Art.-Nr. No. d'art.	Bund-Ø Ø de collerette D	Einschraubge- winde Filetage d1	Eindrehtiefe Profondeur de vissage h1	Werk- stoff Matéri- au	Preis/1000 Stk Prix/1000 pce en CHF			
					≥ 250	≥ 1000	≥ 3000	≥ 5000
13.0114.9042	16,5	G 1/4	8,0	PA 66	535.—	442.—	392.—	365.—
.9033	18,0	M10x1	6,8	PE-HD	448.—	370.—	328.—	305.—
.9043	20,0	G 3/8	10,0	PA 66	546.—	450.—	398.—	370.—
.9044	25,0	G 1/2	13,0	PA 66	573.—	475.—	421.—	392.—
.9045	31,0	G 3/4	19,0	PA 66	608.—	503.—	446.—	416.—

**Farbe:** schwarz  
**Produktbeschreibung:**  
- die geschlitzte Krone ermöglicht eine Befestigung mittels Schraubendreher oder die maschinelle Montage mit Spezialschlüssel  
- die Dichtlippe verhindert den Ein- und Austritt von Flüssigkeiten  
**Hinweis:** weitere Abmessungen auf Anfrage

**Couleur:** noir  
**Description du produit:**  
- bouchon à tête fendue permettant un serrage par tournevis ou, en cas de montage mécanique, par clé spéciale  
- la lèvres détaché évite l'écoulement et l'infiltration de liquide  
**Note:** autres dimensions sur demande



**Dichtschraube  
KAPSTO® GPN 735, gelb**

**Bouchon fileté détachéité  
KAPSTO® GPN 735, jaune**

Art.-Nr. No. d'art.	Gewinde Filetage	A A	H H	M M	SW OC	Preis/1000 Stk Prix/1000 pce en CHF CHF			
						≥ 250	≥ 1000	≥ 3000	≥ 5000
13.0114.2010	M10 x 1	14,2	8,0	15,0	7	449.—	361.—	312.—	287.—
.2012	M12 x 1,5	17,2	11,0	18,0	10	463.—	373.—	321.—	296.—
.2007	9/16 - 18 UNF	17,8	11,0	18,0	10	453.—	365.—	314.—	289.—
.2014	M14 x 1,5	19,2	11,0	19,0	10	479.—	386.—	332.—	306.—
.2000	G 1/4	19,2	7,5	15,5	10	472.—	380.—	328.—	301.—
.2016	M16 x 1,5	22,0	11,0	21,0	13	493.—	397.—	342.—	315.—
.2001	G 3/8	22,2	7,5	17,5	13	492.—	396.—	342.—	314.—
.2018	M18 x 1,5	24,0	11,0	21,0	13	508.—	410.—	353.—	325.—
.2020	M20 x 1,5	26,0	11,0	21,0	15	511.—	412.—	355.—	326.—
.2022	M22 x 1,5	27,2	11,0	21,0	15	534.—	430.—	371.—	341.—
.2002	G 1/2	27,2	9,5	19,5	15	521.—	420.—	362.—	333.—
.2026	M26 x 1,5	32,0	13,5	23,5	19	555.—	447.—	385.—	355.—
.2027	M27 x 2	32,3	11,0	21,0	19	628.—	506.—	436.—	401.—
.2003	G 3/4	32,3	9,5	19,5	19	611.—	492.—	424.—	390.—
.2004	G 1	40,0	11,5	21,5	24	679.—	547.—	472.—	434.—
.2033	M33 x 2	40,4	13,5	23,5	24	689.—	555.—	478.—	440.—
.2042	M42 x 2	50,0	13,5	23,5	24	1'100.—	886.—	764.—	703.—
.2005	G 1 1/4	50,4	11,5	22,5	24	1'100.—	886.—	764.—	703.—
.2048	M48 x 2	55,4	13,5	24,5	30	1'180.—	951.—	820.—	754.—
.2006	G 1 1/2	55,4	11,5	22,5	30	1'180.—	951.—	820.—	754.—

**Werkstoff:** Polyamid (PA 6)

**Farbe:** gelb

**Produktbeschreibung:**

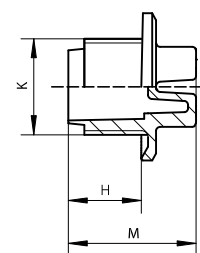
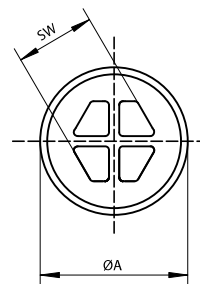
- die geschlitzte Krone ermöglicht eine Befestigung mittels Schraubendreher
- die Dichtlippe verhindert den Ein- und Austritt von Flüssigkeiten

**Matériau:** polyamide (PA 6)

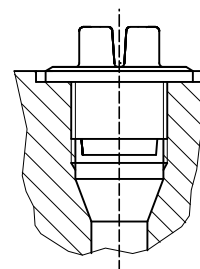
**Couleur:** jaune

**Description du produit:**

- bouchon fileté à tête à fente cruciforme pour serrage au tournevis
- la lèvre détachéité évite lécoulement et infiltration de li-  
siguides



**typische Anwendung  
application typique**



**Schutzstopfen vierkant**

**Bouchons quatre pans**

**Vierkantstopfen  
KAPSTO® GPN 260, schwarz**

**Embout carré  
KAPSTO® GPN 260, noir**

Art.-Nr. No. d'art.	Rohraussen- mass Ø ext. du tube mm	Rohrwand- stärke Epaisseur de paroi mm	Einstecktiefe Profondeur d'emboîtement h1 mm	Preis/1000 Stk Prix/1000 pce en CHF			
				CHF			
				≥ 250	≥ 1000	≥ 3000	≥ 5000
13.0103.7017	12x12	1,5-2	11	154.—	127.—	113.—	106.—
.7001	15x15	1,5-2	11	153.—	128.—	113.—	106.—
.7002	20x20	1,5-2	11	153.—	128.—	113.—	106.—
.6992	22x22	1,5-2	14	159.—	132.—	117.—	110.—
.7003	25x25	1,5-2	14	159.—	132.—	117.—	110.—
.7004	25x25	3	14	225.—	187.—	165.—	154.—
.7005	30x30	1,5-2	14	301.—	248.—	220.—	205.—
.7006	30x30	3	14	520.—	429.—	382.—	356.—
.7007	34x34	1,5-2	14	550.—	454.—	402.—	374.—
.6998	40x40	4	14	1'350.—	1'115.—	987.—	918.—
.6999	40x40	3	14	743.—	614.—	544.—	507.—
.7008	40x40	1,5-2	14	683.—	565.—	501.—	466.—
.6994	45x45	1,5-2	14	1'272.—	1'051.—	931.—	866.—
.7000	50x50	5	14	1'220.—	1'007.—	891.—	830.—
.7009	50x50	1,5-2	14	1'071.—	883.—	782.—	728.—
.7012	50x50	3	14	1'220.—	1'007.—	891.—	830.—
.6996	60x60	4	14	1'742.—	1'437.—	1'274.—	1'185.—
.6997	60x60	5	14	1'742.—	1'437.—	1'274.—	1'185.—
.7010	60x60	1,5-2	14	1'742.—	1'437.—	1'274.—	1'185.—
.7014	70x70	3	17	3'562.—	2'940.—	2'602.—	2'421.—
.7021	70x70	4	17	3'561.—	2'940.—	2'602.—	2'421.—
.7011	80x80	3	17	3'891.—	3'212.—	2'844.—	2'645.—
.6993	100x100	3	17	8'135.—	6'715.—	5'944.—	5'528.—
.6995	100x100	5	17	8'135.—	6'715.—	5'944.—	5'528.—

**Werkstoff:** Polyethylen (PE-LD)  
**Farbe:** schwarz  
**Produktbeschreibung:**  
 - für quadratische Profilrohre  
 - Presssitz durch ausgeprägte Lamellen

**Matériau:** polyéthylène (PE-LD)  
**Couleur:** noir  
**Description du produit:**  
 - embout pour profils carrés  
 - bonne assise grâce aux lamelles saillantes

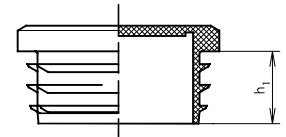
**Vierkantstopfen  
KAPSTO® GPN 270, schwarz**

**Embout rectangulaire  
KAPSTO® GPN 270, noir**

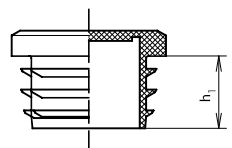
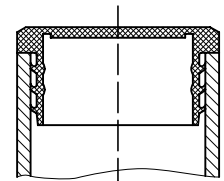
Art.-Nr. No. d'art.	Rohraussen- mass Ø ext. du tube mm	Rohrwand- stärke Epaisseur de paroi mm	Einstecktiefe Profondeur d'emboîtement h1 mm	Preis/1000 Stk Prix/1000 pce en CHF			
				CHF			
				≥ 250	≥ 1000	≥ 3000	≥ 5000
13.0103.7067	20x10	1,5-2	11	233.—	193.—	171.—	160.—
.7016	20x15	1,5-2	11	153.—	128.—	113.—	106.—
.7064	25x10	1,5-2	11	228.—	189.—	168.—	157.—
.7073	25x12	1,5-2	11	228.—	189.—	168.—	157.—
.7019	25x15	1,5-2	11	208.—	172.—	153.—	143.—
.7020	25x20	1,5-2	11	301.—	248.—	220.—	205.—
.7022	30x15	1,5-2	11	255.—	210.—	187.—	175.—
.7023	30x20	1,5-2	11	330.—	273.—	243.—	226.—
.7066	30x20	3	11	557.—	460.—	408.—	380.—
.7024	35x20	1,5-2	14	375.—	310.—	274.—	256.—
.7025	35x25	1,5-2	14	425.—	352.—	313.—	291.—
.7026	35x30	1,5-2	14	658.—	542.—	480.—	447.—
.7028	40x15	1,5-2	14	309.—	256.—	227.—	212.—
.7029	40x20	1,5-2	14	416.—	345.—	305.—	285.—
.7048	40x20	3	14	607.—	502.—	445.—	415.—
.7030	40x25	1,5-2	14	509.—	419.—	371.—	346.—
.7031	40x30	1,5-2	14	527.—	437.—	387.—	360.—
.7074	40x30	3	14	527.—	437.—	387.—	360.—

**Werkstoff:** Polyethylen (PE-LD)  
**Farbe:** schwarz  
**Produktbeschreibung:**  
 - für rechteckige Profilrohre  
 - Presssitz durch ausgeprägte Lamellen

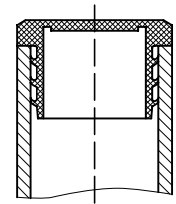
**Matériau:** polyéthylène (PE-LD)  
**Couleur:** noir  
**Description du produit:**  
 - embout pour profils rectangulaires  
 - bonne assise grâce aux lamelles saillantes



typische Anwendung  
application typique



typische Anwendung  
application typique





**Vierkantstopfen  
KAPSTO® GPN 270, schwarz**

**Embout rectangulaire  
KAPSTO® GPN 270, noir**

Art.-Nr. No. d'art.	Rohraussen- mass Ø ext. du tube mm	Rohrwand- stärke Épaisseur de paroi mm	Einstecktiefe Profondeur d'emboîtement h1 mm	Preis/1000 Stk Prix/1000 pce en CHF			
				CHF ≥ 250	CHF ≥ 1000	CHF ≥ 3000	CHF ≥ 5000
.7062	45x20	1,5-2	14	508.—	421.—	363.—	334.—
.7033	45x25	1,5-2	14	561.—	463.—	411.—	384.—
.7034	50x20	1,5-2	14	527.—	437.—	388.—	360.—
.7035	50x25	1,5-2	14	578.—	478.—	424.—	395.—
.7036	50x30	1,5-2	14	662.—	548.—	485.—	452.—
.7063	50x30	3	14	768.—	634.—	561.—	522.—
.7037	50x40	1,5-2	14	830.—	686.—	608.—	566.—
.7061	55x35	1,5-2	14	824.—	681.—	603.—	561.—
.7039	60x20	1,5-2	14	947.—	781.—	693.—	644.—
.7040	60x30	1,5-2	14	1'002.—	827.—	733.—	682.—
.7041	60x40	1,5-2	14	1'250.—	1'030.—	913.—	849.—
.7070	60x40	4	14	2'837.—	2'342.—	2'074.—	1'930.—
.7042	70x30	1,5-2	17	1'604.—	1'325.—	1'174.—	1'092.—
.7043	70x40	1,5-2	17	1'673.—	1'380.—	1'222.—	1'137.—
.7052	70x40	4	17	1'836.—	1'516.—	1'343.—	1'249.—
.7044	80x30	1,5-2	17	1'673.—	1'380.—	1'222.—	1'137.—
.7045	80x40	1,5-2	17	1'702.—	1'405.—	1'245.—	1'158.—
.7046	80x40	4	17	2'869.—	2'368.—	2'097.—	1'950.—
.8000	80x50	4	17	2'655.—	2'192.—	1'941.—	1'806.—
.7072	80x50	1,5-2	17	2'655.—	2'192.—	1'940.—	1'805.—
.7047	80x60	5	17	3'562.—	2'940.—	2'602.—	2'421.—
.7071	80x60	3	17	3'562.—	2'940.—	2'602.—	2'421.—
.7049	100x40	1,5-2	17	5'848.—	4'827.—	4'273.—	3'974.—
.7050	100x40	3-4	17	5'848.—	4'827.—	4'273.—	3'974.—
.7055	100x50	5	17	5'888.—	4'860.—	4'303.—	4'002.—
.7054	100x50	4	17	5'888.—	4'860.—	4'303.—	4'002.—
.7065	100x50	3	17	5'889.—	4'860.—	4'303.—	4'002.—
.7060	120x40	3	17	6'176.—	5'098.—	4'513.—	4'198.—
.7056	120x60	5	17	6'357.—	5'246.—	4'644.—	4'319.—
.7057	120x60	3	17	6'357.—	5'246.—	4'644.—	4'319.—
.7059	120x60	4	17	6'357.—	5'246.—	4'644.—	4'319.—
.8010	120x80	1,5-2	17	7'150.—	5'902.—	5'225.—	4'859.—
.7058	140x80	4	17	8'587.—	7'087.—	6'274.—	5'835.—

**Werkstoff:** Polyethylen (PE-LD)

**Farbe:** schwarz

**Produktbeschreibung:**

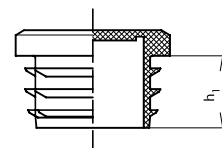
- für rechteckige Profilrohre
- Pressitz durch ausgeprägte Lamellen

**Matériau:** polyéthylène (PE-LD)

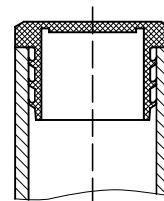
**Couleur:** noir

**Description du produit:**

- embout pour profils rectangulaires
- bonne assise grâce aux lamelles saillantes



typische Anwendung  
application typique



Schutznetze

Filets de protection de surface

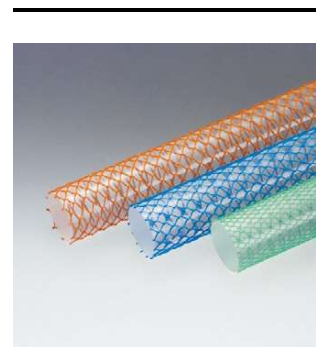
Netzschläuche dehnbar

Filets tubulaire extensibles

Oberflächenschutz-Netz  
(Schlauchware)

Filet tubulaire de protection  
(marchandise tubulaire)

Art.-Nr.	Durchmesser	Ausführung	Rollenlänge	Preis/100 m				
No. d'art.	Diamètre	Exécution	Longueur de rouleau	Prix/100 m en CHF				
	mm		m	< 50	≥ 50	≥ 200	≥ 600	≥ 1200
10.8311.2001	10 - 20	standard	400 \ 200	104.—	104.—	77.—	65.—	60.—
.2003	15 - 25	schwer \ lourd	300 \ 200	142.—	142.—	104.—	92.—	71.—
.2004	25 - 50	leicht \ léger	300	147.—	147.—	114.—	99.—	77.—
.2005	25 - 50	standard	300 \ 200	153.—	153.—	120.—	104.—	82.—
.2006	25 - 50	schwer \ lourd	200	159.—	159.—	137.—	114.—	87.—
.2007	50 - 100	leicht \ léger	50	191.—	191.—	147.—	120.—	92.—
.2008	50 - 100	standard	100	196.—	196.—	164.—	126.—	104.—
.2010	100 - 200	standard	100	350.—	350.—	268.—	229.—	196.—
.2011	100 - 200	schwer \ lourd	50	447.—	447.—	344.—	284.—	251.—
.2012	200 - 300	standard	50	442.—	442.—	328.—	273.—	229.—



**Werkstoff:** Polyethylen (PE-LD)

**Einsatztemperatur:** -50 bis +70 °C

**Eigenschaften:** Der Netzschlauch ist dehnbar und anschmiegsam, so dass auch abgesetzte Teile umschlossen werden.

**Verwendungszweck:** zum Schutz von Glas- Metall- Keramik und Holzteilen vor Oberflächenbeschädigungen

**Matériau:** polyéthylène (PE-LD)

**Température utilisation:** -50 à +70 °C

**Caractéristiques:** filet tubulaire extensible et souple, s'adaptant ainsi aux pièces de forme irrégulière

**Application:** protection de la surface des pièces en verre, en céramique, en métal et en bois